



# DELPHYS Xtend GP

Sistem UPS cu adevărat scalabil

Gama **Green Power 2.0** până la 2,4 MVA/MW

UPS trifazat



Vizionați video  
pentru mai multe  
detalii

DELPHYS XTEND GP combină toate avantajele tehnologiei Green Power 2.0 cu flexibilitatea unui sistem modular și permite adaptarea ușoară la cerințele în continuă dezvoltare, fără a avea impact asupra infrastructurii electrice înconjurătoare. DELPHYS XTEND GP este un sistem UPS cu adevărat scalabil, destinat a oferi scalabilitatea alimentării care poate fi construită cu blocuri de alimentare pentru a extinde sistemul în conformitate cu cerințele de alimentare maxime.

## Soluție cu adevărat scalabilă în timpul funcționării

- Putere fiabilă care poate fi mărită la nevoie.
- Sarcină complet protejată în modul VFI pe durata mentenanței și extinderii sistemului.
- Sistem precablat care oferă scalabilitate rapidă și sigură.

## Adaptabilitate totală a sistemului

- Multe posibilități de dispunere.
- Bypass static distribuit sau centralizat.
- Baterii partajate sau distribuite.
- Flexibilitate a conexiunilor de alimentare AC și DC.

Scalabilitatea puterii DELPHYS XTEND GP este asigurată de blocurile de alimentare Xmodule andocate la suporturile de andocare Xbay precablate. Instalarea și poziționarea se fac ușor, cu operații sigure atât pentru operatori cât și pentru aplicație. Pe durata mentenanței sau extinderii sistemului, sarcina este complet protejată în modul online dublă conversie.

## Capital utilizat în mod optim

- Costuri inițiale și de exploatare mai mici.
- Fără modificări la infrastructura electrică a locației pe durata lucrărilor de creștere a puterii.
- Cheltuieli de mentenanță optimizate.
- BCR (Battery Capacity Re-injection - reinjectare capacitate baterie), test inovator al descărcării bateriei.

## Set complet de servicii

- Mentenanță preventivă.
- Hot-line și monitorizare de la distanță 24 de ore din 24.
- Timp de răspuns scurt la fața locului și disponibilitatea modulelor noi.
- Cablare și andocare.
- Modele de stabilire a costurilor pe baza OPEX.

## Soluția pentru

- > Centre de date mari
- > Telecomunicații
- > Domeniul asigurării sănătății
- > Servicii
- > Infrastructură
- > Procese
- > Aplicații industriale

## Atestări și certificări



BUREAU  
VERITAS

Blocurile de alimentare  
DELPHYS Xtend GP Xmodule  
sunt atestate de Bureau Veritas

## Avantaje



Ready for Li-Ion battery



Reinjectare  
capacitate baterie



## Xmodule - proiectat pentru economie de costuri

### Performanță energetică

Pe baza DELPHYS GP 200 kW, sistemul are toate avantajele Green Power 2.0:

- > Consum de energie și costuri de răcire minimizezate în modul VFI
- > Factorul de putere unitar asigură cel mai bun raport € / kW
- > Performanțe atestate de Bureau Veritas

#### Arhitectură UPS flexibilă

- Putere scalabilă și posibilitate de stocare a energiei.
- Bypass static distribuit sau centralizat.
- Rețea comună sau separată pentru redresor și bypass.
- Posibilitate de conectare la baterii partajate sau distribuite pentru optimizarea stocării energiei.
- Compatibilitate cu diferite tehnologii de stocare.
- Paralelizare de sisteme până la 2,4 MW

#### Caracteristici electrice standard

- Bypass integrat pentru mentenanță
- Protecție împotriva fenomenului de backfeed (returul de energie în rețea): circuit de detecție.
- EBS (Expert Battery System) pentru managementul bateriei.
- Senzor pentru temperatura bateriei.

#### Opțiuni electrice

- Încărcător de baterie cu capacitate extinsă.
- Compatibilitate cu Flywheel.
- Sistem de sincronizare ACS.
- BCR (Battery Capacity Re-injection - reinjectare capacitate baterie).
- ECOMODE RAPID.

#### Caracteristici de comunicație standard

- Interfață în mai multe limbi ușor de utilizat, cu afișaj grafic.
- 2 sloturi pentru opțiuni de comunicație.
- Conexiune Ethernet (WEB/SNMP/e-mail).
- Port USB pentru acces la jurnalul cu evenimente.

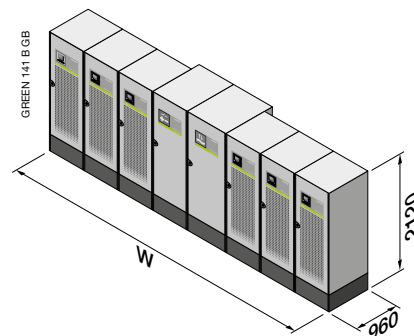
#### Opțiuni de comunicație

- Opțiuni avansate de shutdown pentru servere independente și virtuale.
- Interfață ADC (contacte libere de potențial configurabile).
- MODBUS TCP.
- MODBUS RTU.
- Interfață BACnet/IP.

#### Serviciu de monitorizare de la distanță

- LINK-UPS, serviciu de monitorizare de la distanță care permite conectarea 24 de ore din 24 a UPS-ului la specialistul dvs. în electroalimentare.

#### Dimensiuni



Integrare <sup>(1)</sup>	Numărul de suporturi de andocare Xbay	W (mm)
Bypass distribuit (intrări comune sau separate)	4	4340
	5	5050
	6	5760

(1) Pentru alte configurații de orice fel (bypass centralizat, formă de „U”, formă de „L”, etc.), vă rugăm să ne contactați.

#### Date tehnice

DELPHYS Xtend GP													
CONFIGURAȚIA SISTEMULUI													
Putere nominală Xmodule		200 kVA/kW											
Numărul de suporturi de andocare Xbay		4			5				6				
Numărul de blocuri de alimentare Xmodule (200 kVA/kW)		2	3	4	2	3	4	5	2	3	4	5	6
Putere (kVA/kW)	Configurație N	400	600	800	400	600	800	1000	400	600	800	1000	1200
	Configurație redundanță N+1	200	400	600	200	400	600	800	200	400	600	800	1000
Putere max. (sisteme în paralel)		până la 2400 kVA / kW (12 Xmodule)											
INTRARE REDRESOR <sup>(1)</sup>													
Tensiune		400 V 3 faze (200 la 480 V <sup>(2)</sup> )											
Frecvența		50/60 Hz											
Factor de putere		> 0,99											
Distorsiune armonică totală (THDI) la sarcină completă și tensiune nominală		2,5% <sup>(3)</sup>											
INVERTOR													
Factor de putere		1 (conform IEC/EN 62040-3)											
Tensiune de ieșire nominală		400 V 3 faze + N (380 / 415 V configurabilă)											
Frecvența de ieșire nominală		50/60 Hz (selectabilă)											
Distorsiune armonică a tensiunii		ThdU ≤ 1,5 % cu sarcină liniară nominală											
BYPASS													
Tensiune nominală		tensiunea de ieșire nominală ±15% (setabilă)											
Frecvența nominală		50/60 Hz (selectabilă)											
EFICIENȚA XMODULE													
Mod online dublă conversie		până la 96%											
EcoMode rapid		până la 99%											
CONDIȚII DE MEDIU													
Temperatura ambiantă de funcționare		de la 10 °C până la +40 <sup>(2)</sup> °C (de la 15 °C la 25 °C pentru o durată de viață maximă a bateriei)											
Umiditate relativă		0% - 95% fără condensare											
Altitudine maximă		1000 m fără reducerea valorilor nominale (max. 3000 m)											
STANDARDE													
Siguranță		IEC/EN 62040-1, AS 62040.1.1, AS 62040.1.2											
EMC		IEC/EN 62040-2, AS 62040.2											
Performanță		IEC/EN 62040-3, AS 62040.3											
Declarație de conformitate a produsului		CE, RCM (E2376)											

(1) Redresor IGBT. (2) În anumite condiții. (3) Cu intrare THDV < 1 %.

#### Servicii Expert dedicate pentru UPS-uri

Oferim servicii pentru a asigura cea mai mare disponibilitate a UPS-ului dvs.:

- > Punere în funcțiune
- > Intervenții la fața locului
- > Vizite de mentenanță preventivă
- > Apeluri 24 din 24 de ore și reparații rapide la fața locului
- > Diverse pachete pentru mentenanță
- > Instruire



[www.socomec.com/services](http://www.socomec.com/services)

# DELPHYS Xtend GP

UPS trifazat

Gama **Green Power 2.0** până la 2,4 MVA/MW

Un mod inovator de a oferi scalabilitate



## CABINET AC

### Intrarea și ieșirea sistemului.

- Intrări generale și conexiune la ieșire.
- Bypass static centralizat, dacă este necesar.
- Întreruptoare pentru intrările și ieșirile<sup>(1)</sup> sistemului.
- Întreruptor pentru by-pass-ul manual de întreținere<sup>(1)</sup>.

## CABINET DC

### Cuplaj precablat pentru stocarea energiei.

- Conexiuni pentru cablul de alimentare și comandă a stocării energiei.
- Conectarea a până la 6 baterii cu comutatoare de legătură dedicate.

(1) Vă rugăm să ne consultați pentru sistemele de peste 1200 kVA / kW (sisteme în paralel).

## Xbay

### Andocare ușoară a blocului de alimentare.

- Fiecare suport de andocare Xbay este precablat la cabinete AC și DC.
- Conexiune pregătită pentru cablurile de alimentare și comandă a Xmodule.
- Include comutatoare individuale pentru cuplarea Xmodule la curent alternativ.
- Conexiune pentru magistrală paralelă cu posibilitate de conectare în timpul funcționării.
- Numărul de suporturi de andocare Xbay depinde de puterea finală necesară (până la 6 per sistem).

## Xmodule

### Bloc de alimentare de 200 kVA/kW scalabil în funcționare.

- Bloc de alimentare care asigură protecția sarcinii și gestiunea bateriilor.
- Până la 6 blocuri de alimentare Xmodule per sistem.
- Poziționare ușoară.
- Comutatoare dedicate pentru efectuarea cu ușurință a lucrărilor de service la blocurile de alimentare.
- Instalare sigură, atât pentru operatori, cât și pentru aplicație.

## Soluție cu adevărat scalabilă în timpul funcționării

- Scalabilitate rapidă și sigură pentru a face față cerințelor în schimbare ale performanței energiei.
- Alimentare fiabilă care poate fi mărită la nevoie pentru a face față rapid cerințelor în schimbare în ceea ce privește capacitatea.
- Adaptare ușoară la evoluțiile și constrângerile de la fața locului datorită blocurilor mutabile.
- Sistem precablat pentru conectarea de Xmodule suplimentare și cuplarea în cadrul sistemului.
- Unelte standard necesare pentru a amplasa și conecta blocul de alimentare.
- Mod online dublă conversie pentru protecția sarcinii pe durata mentenanței și extinderii sistemului.



600 kW, mod online dublă conversie



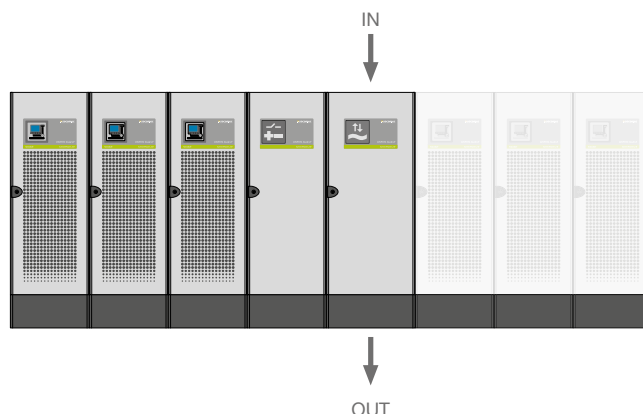
600 kW, mod online dublă conversie



30 de minute mai târziu: 800 kW, mod online dublă conversie

## O soluție completă

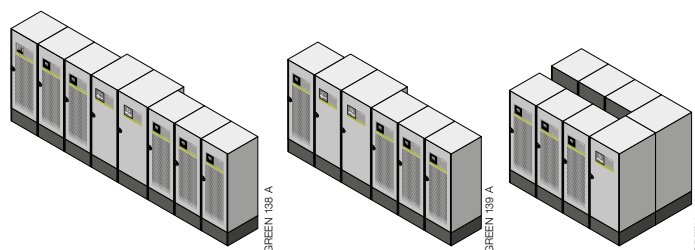
- Simplifică panoul de comandă la intrare / ieșire. Sistemul include posibilitatea de cuplare localizată.
- Scalabilitate rapidă și rentabilă, pentru că nu există nevoia de a conecta blocuri de alimentare Xmodule suplimentare la niciun panou din amonte sau din aval.
- Menține aplicațiile critice protejate în modul online dublă conversie pe durata extinderii alimentării.
- Posibilitatea de paralelizare a sistemelor până la 2400 kVA / kW (12 Xmodule).



## Dispunere adaptabilă

Dispunerea sistemului și conexiunea fizică sunt ușor de adaptat la instalația dumneavoastră:

- Multe posibilități de dispunere (liniar, în formă de „U”, în formă de „L”).
- Numărul de suporturi de andocare Xbay poate fi de 6 sau mai puține, în funcție de puterea nominală a infrastructurii.
- Conexiuni AC generale de intrare / ieșire disponibile pentru intrare prin partea superioară sau inferioară.
- Conexiune DC pentru stocare de back-up disponibilă pentru intrare prin partea superioară sau inferioară.



Exemplu de configurații (de la stânga la dreapta): liniar cu 6 blocuri de alimentare Xmodule, liniar cu 4 blocuri de alimentare Xmodule, formă de „U” cu 6 blocuri de alimentare Xmodule.

## Test inovator de descărcare a bateriilor

DELPHYS Xtend GP permite un test periodic complet și sigur de descărcare a bateriilor fără a utiliza o sarcină rezistivă pentru verificarea timpului de back-up sau a disponibilității.

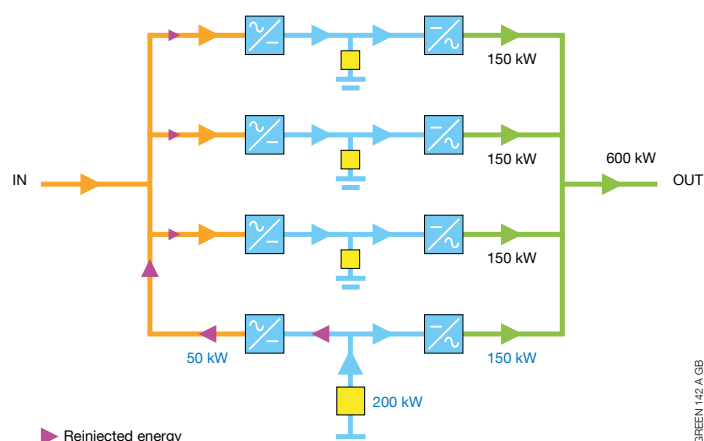
Reinjectarea capacității bateriei permite economii semnificative de costuri și reduce TCO (Total Cost of Ownership):

- Nu este necesară închirierea sau cumpărarea de sarcini de probă (load banks).
- Infrastructură simplificată, deoarece nu există nicio bară colectoare dedicată.
- Fără energie pierdută, pentru că aceasta este reutilizată pentru a alimenta alte UPS-uri sau aplicații.
- Mai puțin timp necesar pentru a efectua testul pentru că este ușor de programat.

Testul este efectuat la o rată constantă a puterii (putere totală sau sarcină parțială). Fiecare bloc de alimentare Xmodule este testat separat și reinjectează înapoi (prin redresor) energia stocată în baterie. Energia care trebuie reinjectată înapoi în amonte prin redresor va corespunde diferenței dintre puterea descărcată și consumul sarcinii.

### Exemplu al unui test de descărcare a bateriilor.

Testul este efectuat la al 4-lea bloc de alimentare Xmodule la putere constantă de 200 kW.



GREEN 142 A GB