

**⚠ DANGER / DANGER / PELIGRO**

**HAZARDOUS VOLTAGE**

- This equipment must be installed and serviced only by qualified electrical personnel.
- Turn off all power supplying this equipment before working on or inside equipment.
- Always use a properly rated voltage sensing device to confirm power is off.
- Replace all devices, doors, and covers before turning on power to this equipment.
- Maintain electrical clearances between cable and live parts.

**Failure to follow these instructions will result in death or serious injury.**

**TENSION DANGEREUSE**

- L'installation et l'entretien de cet appareil ne doivent être effectués que par du personnel qualifié.
- Coupez l'alimentation de cet appareil avant d'y travailler.
- Utilisez toujours un dispositif de détection de tension à valeur nominale approprié pour confirmer que toute alimentation est coupée.
- Remplacez tous les dispositifs, les portes et les couvercles avant de mettre cet appareil sous tension.
- Maintenez les distances d'isolement électrique entre le câble et les pièces sous tension.

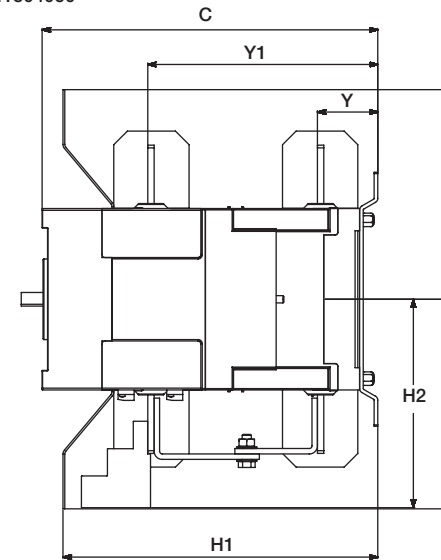
**Si ces précautions ne sont pas respectées, cela entraînera la mort ou des blessures graves.**

**TENSION PELIGROSA**

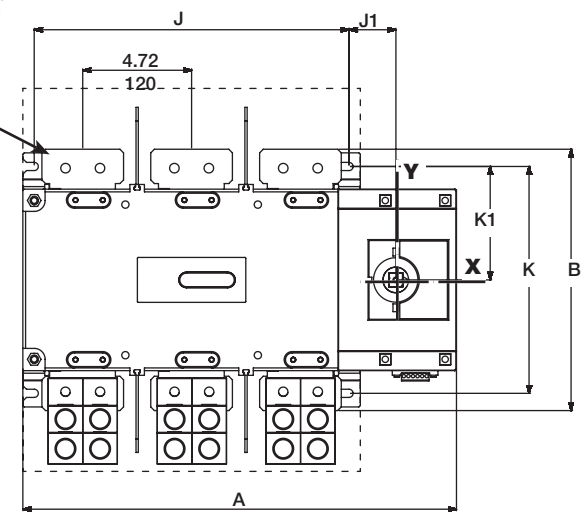
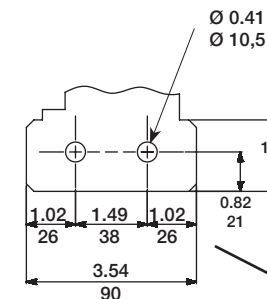
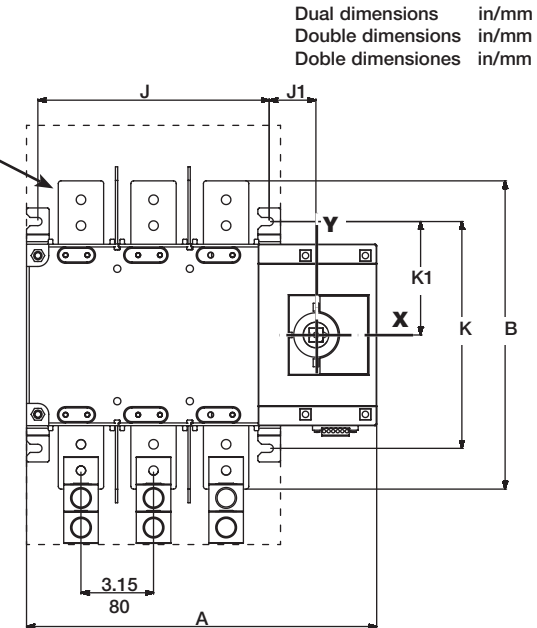
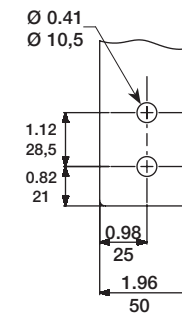
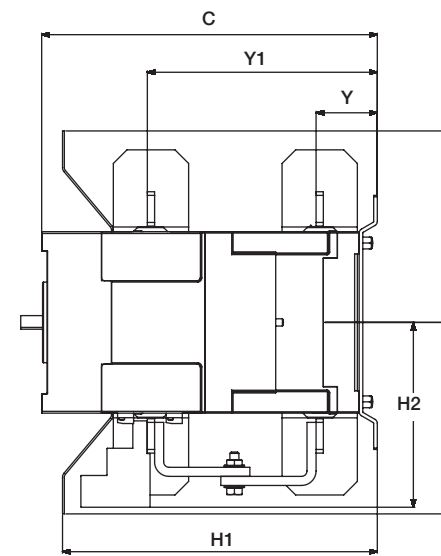
- Solamente el personal de mantenimiento eléctrico especializado deberá instalar y prestar servicios de mantenimiento a este equipo.
- Desenergice el equipo antes de realizar cualquier trabajo en él.
- Siempre utilice un dispositivo detector de tensión adecuado para confirmar la desenergización del equipo.
- Vuelva a colocar todos los dispositivos, las puertas y las cubiertas antes de energizar este equipo.
- Mantenga un espacio adecuado para la instalación eléctrica entre el cable y las piezas energizadas.

**El incumplimiento de estas precauciones podrá causar la muerte o lesiones serias.**

- ① 41503060  
② 41504060

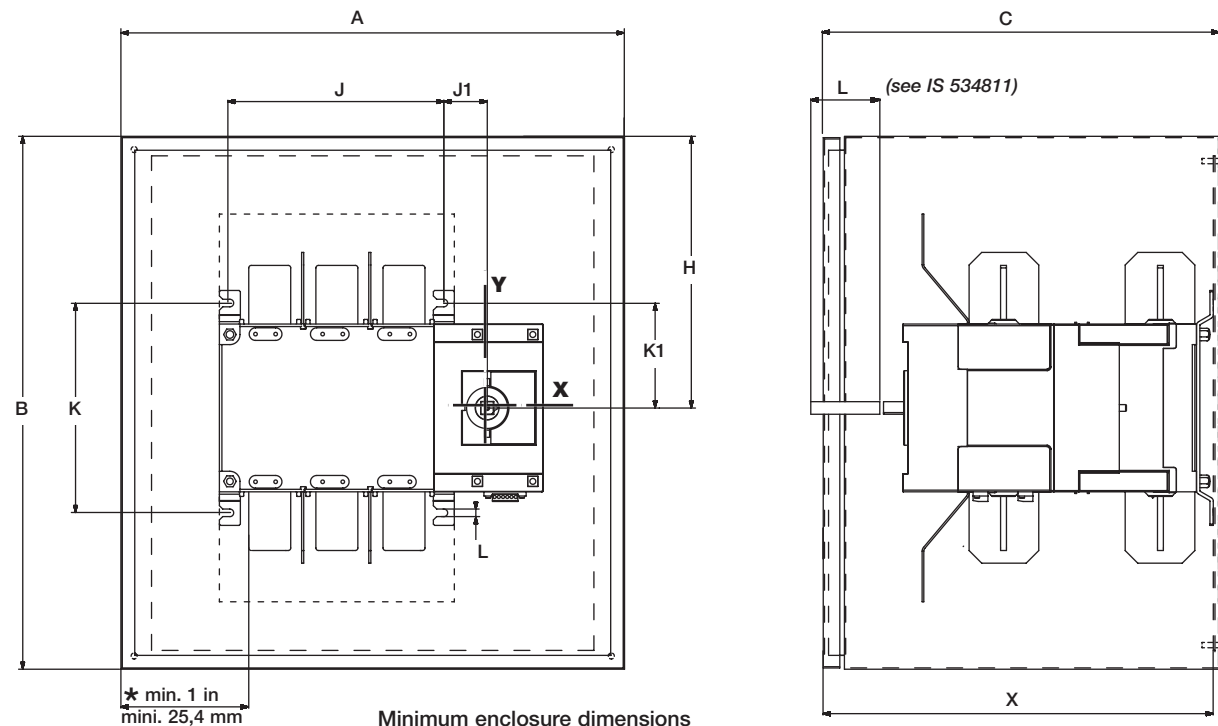


- ③ 41503080  
④ 41504080  
⑤ 41503120  
⑥ 41504120



		A		B		C		H		H1		H2		J		J1		K		K1		Y		Y1	
		in	mm	in	mm	in	mm	in	mm	in	mm	in	mm	in	mm	in	mm	in	mm	in	mm	in	mm	in	mm
①	3 P	15.19	386			14.56	370	9.09	231	13.66	347	9.05	230	10.04	255	2.02	51,5	9.84	250	4.92	125	2.61	66,5	9.98	253,5
②	4 P	18.34	466	13.38	340									13.18	335										
③	3 P	18.81	478			14.56	370	8.30	211	13.66	347	8.03	204	13.66	347	2.02	51,5	9.84	250	4.92	125	2.65	67,5	9.98	253,5
④	4 P	23.54	598	11.34	288									18.38	467										
⑤	3 P	18.81	478			14.56	370	8.30	211	13.66	347	8.03	204	13.66	347										
⑥	4 P	23.54	598	11.34	288									18.38	467										

- 1 41503060  
2 41504060  
3 41503080  
4 41504080  
5 41503120  
6 41504120



\* Minimum required spacings

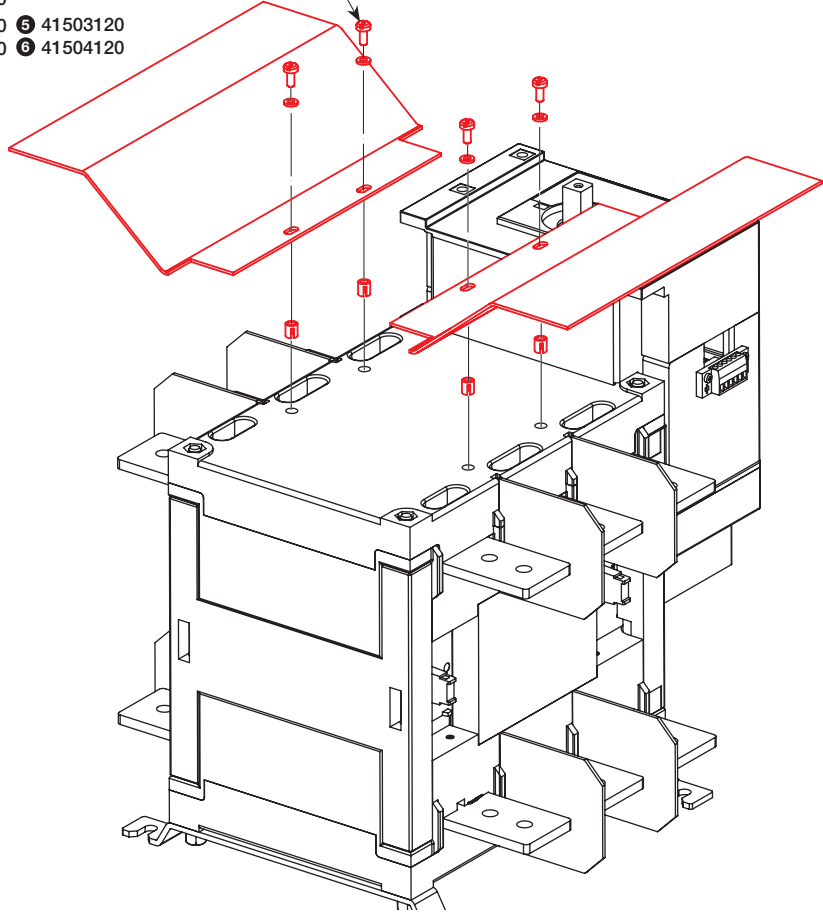
Minimum enclosure dimensions  
Dimensions minimum des coffrets  
Dimensiones minimas de las cajas

		A		B		C		H		J		J1		K		K1		L	
		in	mm	in	mm	in	mm	in	mm	in	mm	in	mm	in	mm	in	mm	in	mm
1	3 P	36	915	48	1220	20	508	24	610	10.04	255	2.02	51,5	9.84	250	4.92	125	0.35	9
2	4 P	36	915	60	1524	20	508	30	762	13.66	347	2.02	51,5	9.84	250	4.92	125	0.35	9
3	3 P	36	915	60	1524	20	508	30	762	18.38	467	2.02	51,5	9.84	250	4.92	125	0.35	9
4	4 P	36	915	60	1524	20	508	30	762	18.38	467	2.02	51,5	9.84	250	4.92	125	0.35	9
5	3 P	36	915	60	1524	20	508	30	762	13.66	347	2.02	51,5	9.84	250	4.92	125	0.35	9
6	4 P	36	915	60	1524	20	508	30	762	18.38	467	2.02	51,5	9.84	250	4.92	125	0.35	9

USED FOR

- 16093063 3P → 1 41503060  
16094063 4P → 2 41504060  
16093080 3P → 3 41503080 5 41503120  
16094080 4P → 4 41504080 6 41504120

13 lb-in  
1,5 Nm  
Flat 5



Cable size  
Section de câble  
Sección de cables

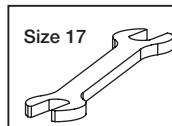
Use CMC, PV2 600 lugs.  
Utiliser les bornes à cage CMC, PV2 600.  
Utilizar los bornes CMC, PV2 600.

Quantity per terminal Quantité par pôle Cantidad por pala		Size / Section Sección ( AWG )		Openings per lug. Nombre de points de connexion. Numero de puntos de conexión.
		min.	max.	
1x	1	3 P	# 2	2
1x	2	4 P	# 2	2
1x	3	3 P	# 2	2
1x	4	4 P	# 2	2
2x	5	3 P	# 2	2 x 2
2x	6	4 P	# 2	2 x 2

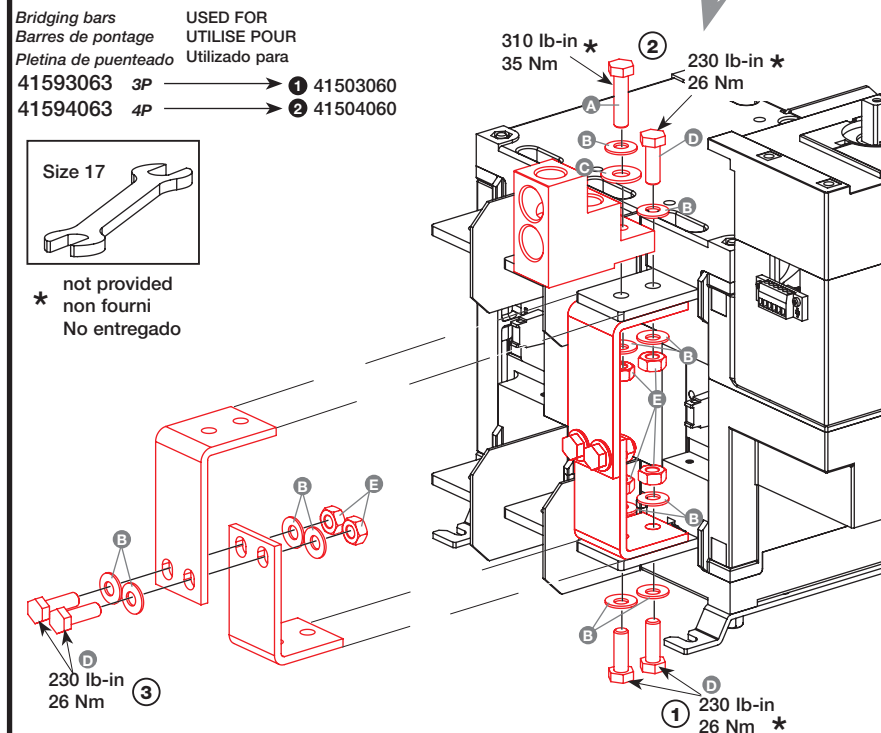
Bridging bars  
Barres de pontage  
Pletina de puenteado

USED FOR  
UTILISE POUR  
Utilizado para

41593063 3P → 1 41503060  
41594063 4P → 2 41504060



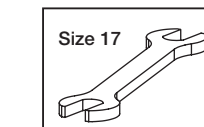
\* not provided  
non fourni  
No entregado



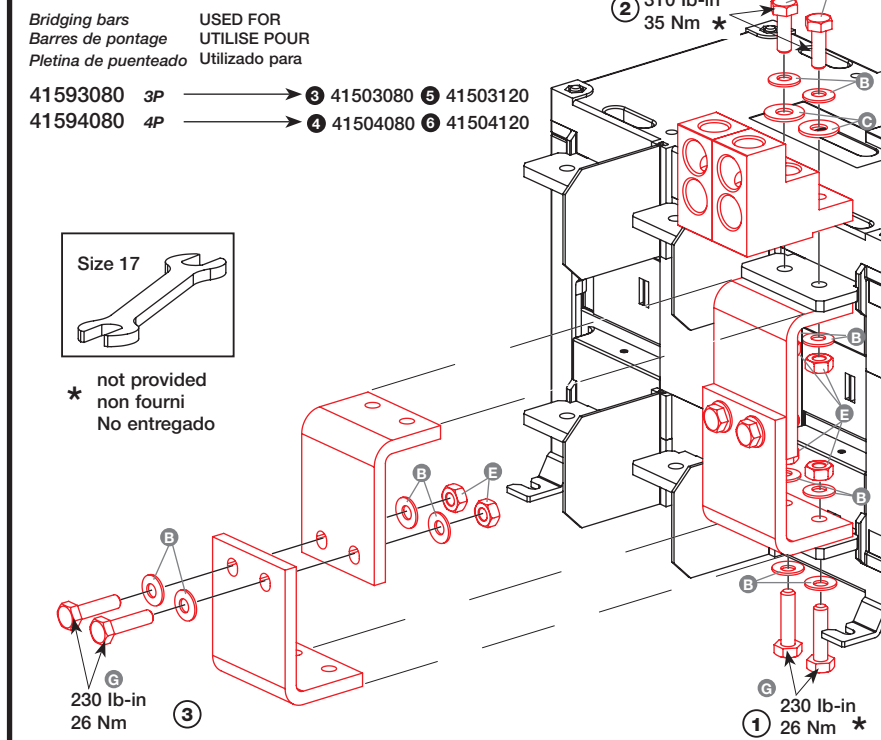
Bridging bars  
Barres de pontage  
Pletina de puenteado

USED FOR  
UTILISE POUR  
Utilizado para

41593080 3P → 3 41503080 5 41503120  
41594080 4P → 4 41504080 6 41504120



\* not provided  
non fourni  
No entregado



Screw description Description visserie Descripción tornillería	
A Screw Vis Tornillo	H M10 x 50 - 6.8
B Contact washer Rondelle contact Arandela	M10 NFE 25 511
C Flat washer Rondelle plate Arandela plana	M10 NFE 25 513
D Screw Vis Tornillo	H M10 x 30 - 6.8
E Screw nut Ecrou Tuerca	M10 x 10 - 6.8
F Screw Vis Tornillo	H M10 x 45 - 6.8
G Screw Vis Tornillo	H M10 x 40 - 6.8

