

Interrupteurs-sectionneurs sous coffrets

COMO de 20 à 125 A

2017





Interrupteurs-sectionneurs sous coffrets

COMO

de 20 à 125 A

Produits et
solutions intégrés



como-enc_001

20 A, 3/4 pôles, CEI
Polycarbonate



como-enc_005

25, 32, 40 A, 3/4 pôles, CEI
Polycarbonate



como-enc_008

32, 63, 80, 100 A, 3/4/6/8 pôles, CEI
Polycarbonate



como-enc_011

63, 125 A, 3/4/6/8 pôles, CEI
Polycarbonate

Fonction

Les interrupteurs-sectionneurs **COMO** assurent la coupure et la fermeture des circuits, ainsi que le sectionnement de sécurité de tout circuit électrique basse tension.

Les COMO sont désormais disponibles en version **sous coffrets**, intégrant des interrupteurs-sectionneurs à trois, quatre, six et huit pôles en commande manuelle.

Avantages

Compacité

- La gamme COMO d'interrupteurs-sectionneurs intègre différentes tailles de coffrets adaptées à vos besoins. En entrée de gamme, le modèle de 20 A présente des dimensions de 64x74,5 mm seulement.

IP 65

- L'indice de protection IP65 protège contre la poussière et les jets d'eau haute pression pour toutes les applications industrielles. Modèle COMO 20 A également disponible avec l'indice IP67.

Les **nouveaux interrupteurs-sectionneurs sous coffrets COMO** assurent une protection contre tout contact avec les parties sous tension et contre les éléments environnementaux, tels que la poussière, l'eau et autres dangers.

Fonctionnement sécurisé

- Triple cadenassage de la poignée en position OFF assurant la sécurité maximale des techniciens pendant les opérations de maintenance.

Gamme variée

- La gamme offre une grande variété d'équipements en fonction du nombre de pôles, du calibre et de la taille du coffret.

La solution pour

- > OEM
- > Industries
- > Distribution d'énergie



Les points forts

- > Compacité
- > IP 65
- > Fonctionnement sécurisé
- > Gamme variée

Conformité aux normes

- > CEI 60947-3
- > EN 60947-3
(nous consulter)



Disponible chez votre distributeur



Références

Calibre (A)	Taille de coffret	Nb de pôles	Référence (avec poignée grise/bleue)	Référence (avec poignée jaune/rouge)
20 A	Taille 0	3	2115 3301	2115 3401
		4	2115 4301	2115 4401
25 A	Taille 1	3	2115 3302	2115 3402
		4	2115 4302	2115 4402
32 A	Taille 1	3	2115 3303	2115 3403
		4	2115 4303	2115 4403
	Taille 2	6	2115 6303	2115 6403
		8	2115 8303	2115 8403
40 A	Taille 1	3	2115 3304	2115 3404
		4	2115 4304	2115 4404
63 A	Taille 2	3	2115 3306	2115 3406
		4	2115 4306	2115 4406
	Taille 3	6	2115 6306	2115 6406
		8	2115 8306	2115 8406
80 A	Taille 2	3	2115 3308	2115 3408
		4	2115 4308	2115 4408
100 A	Taille 2	3	2115 3309	2115 3409
		4	2115 4309	2115 4409
125 A	Taille 3	3	2115 3312	2115 3412
		4	2115 4312	2115 4412

Accessoires

Pôle additionnel

Utilisation

L'installation de ce pôle non-coupé permet de convertir un interrupteur-sectionneur sous coffret 3/4/6/8 pôles en un interrupteur-sectionneur sous coffret 3/4/6/8 pôles + neutre non-coupé.

Le 4^e pôle peut être ajouté sans outil à droite ou à gauche de l'appareil.

1 module supplémentaire maximum par appareil.

Pôle neutre non coupé

Calibre (A)	Nb de pôles	Type	Référence
25 ... 32	1	Non coupé	2115 5005
40 ... 63	1	Non coupé	2115 5007
80	1	Non coupé	2115 5009
100 ... 125	1	Non coupé	2115 5011

Configurations possibles

Contact additionnel	Produit	Contact additionnel
Contact aux.	3/4/6/8 P	Contact aux.
Neutre non-coupé	3/4/6/8 P	Contact aux.
Contact aux.	3/4/6/8 P	Neutre non-coupé

Contacts auxiliaires

Utilisation

Ces contacts auxiliaires de pré coupure et de signalisation de position 0 et I sont proposés en version O+F ou 2F.

Ils se clipsent à droite ou à gauche de l'appareil de base.

Il est possible d'ajouter jusqu'à 2 contacts auxiliaires sur chaque produit.

Cette option est réduite à 1 contact auxiliaire en présence d'un pôle neutre non-coupé.

Calibre (A)	Nb de CA	Type de CA	Référence
25 ... 125	1	2 O	2113 4002
	1	O + F	2113 4001



como_189_a

Interrupteurs-sectionneurs sous coffrets

COMO

de 20 à 125 A

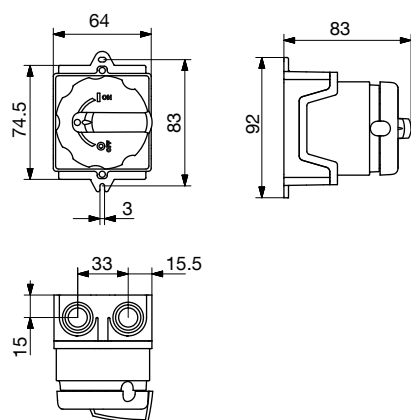
Caractéristiques

Caractéristiques selon CEI 60947-3

Courant thermique à 40 °C		20 A	25 A	32 A	40 A	63 A	80 A	100 A	125 A
Tension assignée d'isolement U_i (V)		690	690	690	690	690	690	690	690
Tension assignée de tenue aux chocs U_{imp} (kV)		4	6	6	6	6	6	6	6
Courant assigné I_n									
Tension assignée	Catégorie d'emploi								
400 VAC	AC-21A	20	25	32	40	63	80	100	125
400 VAC	AC-22A	20	25	32	40	63	80	100	125
400 VAC	AC-23A	15	20	22	40	44	53	70	84
400 VAC	AC-3A	11,3	16	20	22	36	43	53	70
690 VAC	AC-21A	20	25	32	40	63	80	100	125
690 VAC	AC-23A	-	12	13	18	22	23,5	34	41
690 VAC	AC-3A	-	9,5	11,5	13	17,5	22	25,5	35
Puissance moteur en AC-23 (kW) ⁽¹⁾									
400 VAC		7,5	9,5	11,5	20	22	30	37	45
690 VAC		-	12	13	18	22	25,5	34	41
Puissance moteur en AC-3 (kW) ⁽¹⁾									
400 VAC		11,3	16	20	22	36	43	53	70
690 VAC		-	9,5	11,5	13	17,5	22	25,5	35
Tenue au court-circuit avec protection par fusible (kA rms présumé) à 400 VAC									
Courant de court-circuit présumé (kA rms)		1	8	8	8	8	10	20	20
Calibre du fusible associé (A)		20	25	32	40	63	80	100	125
Tenue au court-circuit avec protection par disjoncteur avec n'importe quel disjoncteur assurant un déclenchement en moins de 0,3 s									
Courant assigné de courte durée admissible 0,3 s I_{cw} (kA rms)		0,68	0,68	1,28	1,28	2,52	2,52	4	4
Fonctionnement en court-circuit (interrupteur seul)									
Courant assigné de courte durée admissible 1 s I_{cw} (kA rms)		0,34	0,34	0,64	0,64	1,26	1,26	2	2
Raccordement									
Section minimale câbles Cu		1,5	2,5	2,5	2,5	2,5	2,5	4	4
Section maximale câble Cu (mm²)		4	10	10	10	16	25	35	50
Couple de serrage min. / max. (Nm)		1/1,2	2,5/3	2,5/3	2,5/3	2,5/3	2,5/3	2,5/3	2,5/3
Caractéristiques mécaniques									
Durabilité (nombre de cycles de manœuvres)		100 000	100 000	100 000	100 000	100 000	100 000	100 000	100 000
Effort de manœuvre – 3 P (Nm)		0,25	1	1	1	1	1,5	1,5	1,5
Effort de manœuvre – 4 P (Nm)		0,25	1	1	1	1	1,5	1,5	1,5
Poids d'un coffret à 3 P (kg)		0,152	0,386	0,386	0,386	0,579	0,717	0,766	1,62
Poids d'un coffret à 4 P (kg)		0,152	0,42	0,42	0,42	0,619	0,806	0,833	1,709
Poids d'un coffret à 6 P (kg)		-	-	0,812	-	1,544	-	-	-
Poids d'un coffret à 8 P (kg)		-	-	0,912	-	1,613	-	-	-

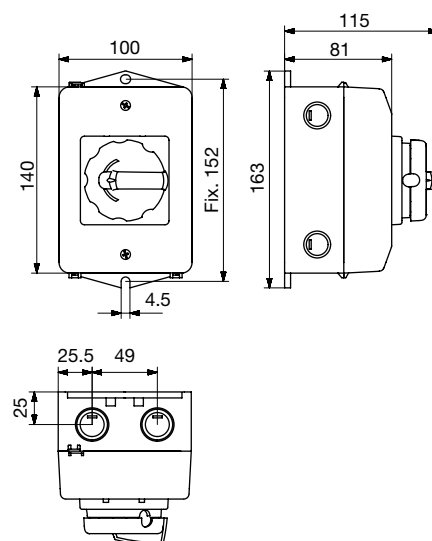
Dimensions

Taille 0



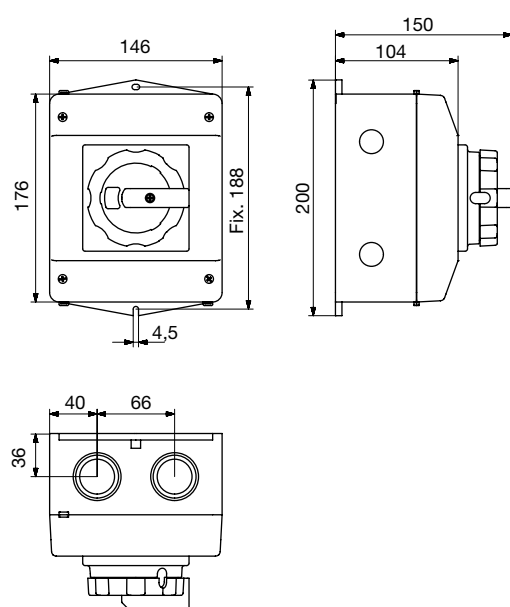
- 4 préperçages M25 (en amont et en aval)

Taille 1



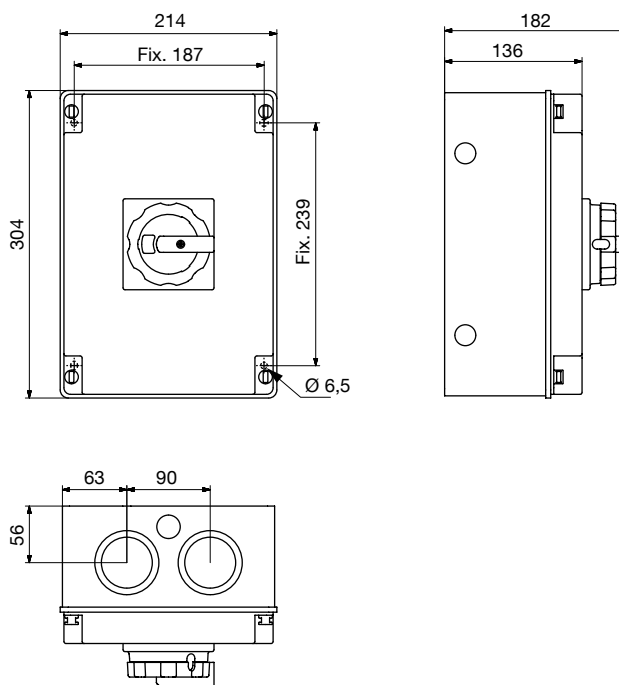
- 4 préperçages M20 (sur le côté)
- 4 préperçages M25 (en amont et en aval)
- 4 préperçages pour évacuation de l'eau

Taille 2



- 4 préperçages M20 (sur le côté)
- 4 préperçages M32/M40 (en amont et en aval)
- 2 préperçages pour évacuation de l'eau

Taille 3



- 4 préperçages M20 (sur le côté)
- 4 préperçages M50/M63 et 2 préperçages M20 (sur le côté)
- 2 préperçages pour évacuation de l'eau

Notes

Socomec proche de vous

BELGIQUE

Critical Power / Power Control & Safety /
Energy Efficiency

Paepsem Business Park
Boulevard Paepsem 18 E
B-1070 Bruxelles
Tél. 02 340 02 30
Fax 02 346 28 99
info.be@socomec.com

EN EUROPE

ALLEMAGNE

Critical Power
info.ups.de@socomec.com

Power Control & Safety / Energy Efficiency
info.scv.de@socomec.com

ESPAGNE

Critical Power / Power Control & Safety /
Energy Efficiency
info.es@socomec.com

FRANCE

Critical Power / Power Control & Safety /
Energy Efficiency
dcm.ups.fr@socomec.com

ITALIE

Critical Power
info.ups.it@socomec.com

Power Control & Safety / Energy Efficiency
info.scv.it@socomec.com

PAYS-BAS

Critical Power / Power Control & Safety /
Energy Efficiency
info.nl@socomec.com

POLOGNE

Critical Power
info.ups.pl@socomec.com
Power Control & Safety / Energy Efficiency
info.scv.pl@socomec.com

PORTUGAL

Critical Power / Power Control & Safety /
Energy Efficiency
info.ups.pt@socomec.com

ROUMANIE

Critical Power / Power Control & Safety /
Energy Efficiency
info.ro@socomec.com

ROYAUME-UNI

Critical Power / Power Control & Safety /
Energy Efficiency
info.uk@socomec.com

SERBIE

Critical Power / Power Control & Safety /
Energy Efficiency
info.rs@socomec.com

SLOVÉNIE

Critical Power / Power Control & Safety /
Energy Efficiency
info.si@socomec.com

SUISSE

Critical Power
info.ch@socomec.com

TURQUIE

Critical Power / Power Control & Safety /
Energy Efficiency
info.tr@socomec.com

EN ASIE - PACIFIQUE

AUSTRALIE

Critical Power / Power Control & Safety
info.ups.au@socomec.com

CHINE

Critical Power / Power Control & Safety /
Energy Efficiency
info.cn@socomec.com

INDIE

Critical Power / Power Control & Safety /
Energy Efficiency
info.in@socomec.com

SINGAPOUR

Critical Power / Power Control & Safety /
Energy Efficiency
info.sg@socomec.com

THAÏLANDE

Critical Power
info.ups.th@socomec.com

AU MOYEN-ORIENT

ÉMIRATS ARABES UNIS

Critical Power / Power Control & Safety /
Energy Efficiency
info.ae@socomec.com

EN AMÉRIQUE

USA, CANADA & MEXIQUE

Power Control & Safety / Energy Efficiency
info.us@socomec.com

AUTRES PAYS

AFRIQUE DU NORD

Algérie / Maroc / Tunisie
info.naf@socomec.com

AFRIQUE

Autres pays
info.africa@socomec.com

EUROPE DU SUD

Chypre / Grèce / Israël / Malte
info.se@socomec.com

AMÉRIQUE DU SUD

info.es@socomec.com

PLUS DE DÉTAILS

www.socomec.fr/worldwide

SIÈGE SOCIAL

GROUPE SOCOMEC

SAS SOCOMEC au capital de 10 686 000 €
R.C.S. Strasbourg B 548 500 149
B.P. 60010 - 1, rue de Westhouse
F-67235 Benfeld Cedex - FRANCE
Tél.+33 3 88 57 41 41
Fax +33 3 88 74 08 00
info.scv.isd@socomec.com

VOTRE CONTACT

www.socomec.be

your energy
our expertise

