

# Groupe SOCOMECC | Politique Qualité

La vision du Président directeur général de Socomec définit un groupe responsable, ouvert et engagé dans une croissance durable et respectueuse des hommes, de la société et de son environnement.

C'est dans ce cadre que Socomec pratique une politique qualité ambitieuse, destinée à satisfaire ses clients et à améliorer continuellement leur confiance dans ses produits, ses solutions et ses services.

## Un constructeur spécialisé

Spécialisé dans la disponibilité, le contrôle et la sécurité des réseaux électriques basse tension, Socomec conçoit, fabrique et commercialise des produits et solutions destinés à des applications industrielles et tertiaires où son expertise fait la différence : l'efficacité énergétique, les énergies renouvelables et la sécurisation des données informatiques.

## Une politique qualité ambitieuse

Notre démarche de management de la qualité repose sur 4 axes prioritaires :

### Q Accroître la satisfaction de nos Clients

- Par une écoute permanente de leurs attentes explicites ou implicites et une évaluation régulière de leur satisfaction
- Par la performance et l'évolutivité des solutions technologiques mises en place
- Par le respect des délais promis et le maintien d'un rapport qualité/prix optimal
- Par le suivi des produits, leur renouvellement et un service après-vente de qualité

### Q Développer la culture du progrès continu de nos Collaborateurs

- En instaurant des conditions de travail aptes à développer l'initiative et l'engagement
- En favorisant les suggestions d'amélioration et en évaluant les résultats
- En stimulant la performance collective
- En éliminant les sources de gaspillage et en fluidifiant nos processus

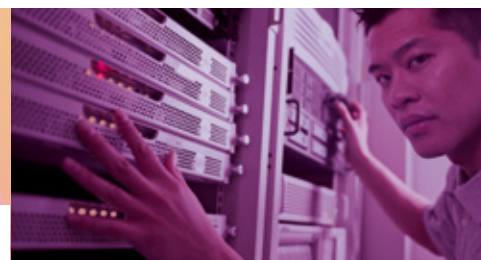


### Q Construire des Partenariats performants et pérennes

- En sélectionnant nos partenaires sur leur capacité à respecter nos exigences de qualité, coûts, services, délais et sur leurs engagements sociaux et environnementaux
- En favorisant leur intégration dans notre processus de création de valeur
- En partageant nos bonnes pratiques

### Q Appliquer les principes du Développement Durable

- En respectant les obligations normatives et législatives relatives à nos produits (ATEX, IECEx...)
- En minorant nos impacts environnementaux et notre bilan carbone
- En prenant en compte le cycle de vie de nos produits
- En développant nos activités dans le respect de bonnes pratiques déontologiques
- En optimisant les conditions de travail de nos personnels et en garantissant leur sécurité et leur droit partout où nous sommes installés.



## Un management de la qualité rigoureux

Le déploiement de notre politique qualité s'appuie sur :

- Les revues de la Direction générale
- Le système de management de la qualité ou SMQ qui recouvre l'ensemble des engagements et des objectifs de la politique qualité, et pilote l'amélioration continue des performances de l'entreprise
- Les processus internes qui permettent de détailler la logique des organisations internes et leurs interactions, d'optimiser leurs fonctionnements et d'améliorer leurs efficacités
- Par ailleurs, les certificats et agréments de Socomec en attestent l'efficience.



« Le développement de notre groupe repose avant tout sur la satisfaction de nos clients dans la mise en œuvre de nos solutions expertes. La pertinence des innovations proposées, la fiabilité des solutions fournies et l'efficience de notre relation client exigent une qualité irréprochable de toutes les équipes de l'entreprise, à tous les niveaux. C'est pourquoi la Direction générale s'engage à consacrer les moyens nécessaires à l'obtention de cette qualité, en assurer son suivi et en garantir sa pérennité. »

Ivan STEYERT  
Président-directeur général

