

Az energia igények szerinti rendelkezésre állása

- A folyamatos tápellátásnak az elektromos áram rendelkezésre állásánál betöltött szerepét alapul véve, a szolgáltatás minősége legalább olyan fontos, mint a termék minősége.

Egy konstruktőr, berendezés-gyártó és karbantartás-szolgáltató szakértelme

- A SOCOMEC 1968 óta fejleszt termékeket és szolgáltatásokat, amelyek a jó minőségű áram szolgáltatásának folyamatosságát és minőségét biztosítják.
- Csatunk nem csak a felhasználói igények minden szempontból történő figyelembe vételét ígéri, de az elektronikus alkatrészek, DC áramkörök, működési logika és ipari IT alkalmazások területén szerzett szakértelmünket is a felhasználók rendelkezésére bocsátja.

Specialisták az Ön szolgálatában

- A **CIM** (Üzembe helyezés, felülvizsgálat és karbantartás) a világ minden területén jelen van. Több mint 250 SOCOMEC UPS specialistát, karbantartó mérnököt és technikust tömörít magában.

Ők mind rendelkezésre állnak a következő igényeknél:

- megelőző karbantartás,
- korrekciós karbantartás,
- non-stop rendelkezésre állás,
- konzultáció, a rendszerek kialakításának és megvalósításának módosítása és aktualizálása.



APPLI 143 A

- Lelki nyugalma biztosított a következő területeken
- > Szolgáltató ágazatok
 - > Ipari alkalmazások
 - > Távközlés
 - > Orvosi felszerelések
 - > stb.



A legjobb szolgáltatás garanciája

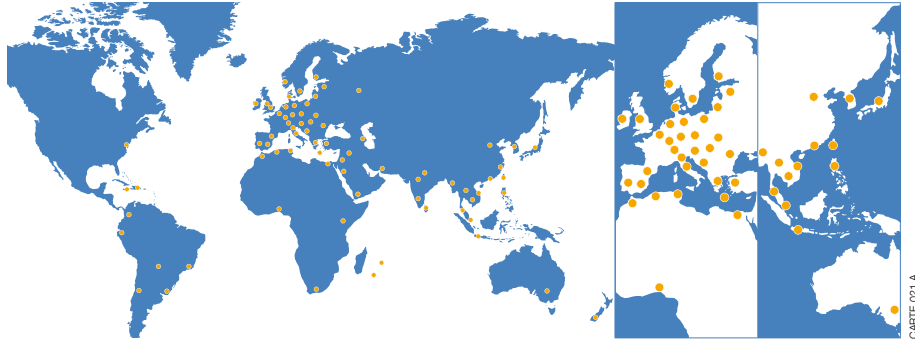
Mivel tökéletesen tisztában vagyunk a csúcsmínőségű energia rendelkezésre állásának fontosságával, specialistáink széleskörű képességeit az Ön szolgálatába állítjuk. Akár a teljes gépparkját is képes kezelni műszaki háttérinformációs szolgáltatásunk, melyet a berendezések felügyeletére alakítottunk ki.

Az alkatrészek elérhetősége

A különféle raktáron tartott eredeti alkatrészek és komponensek garanciát jelentenek arra, hogy bármely hibás berendezést gyorsan ismét rendszerbe lehet állítani, miközben eredeti teljesítménye és megbízhatósága továbbra is fenntartható marad.

Közelség

Európai és a világ minden tájára kiterjedő jelenlétünk biztosítékul szolgál arra, hogy mindig rendelkezésre fognak állni szakembereink a telephelye közelében a gyors és hatékony segítségnyújtás érdekében



CAPTE 021 A

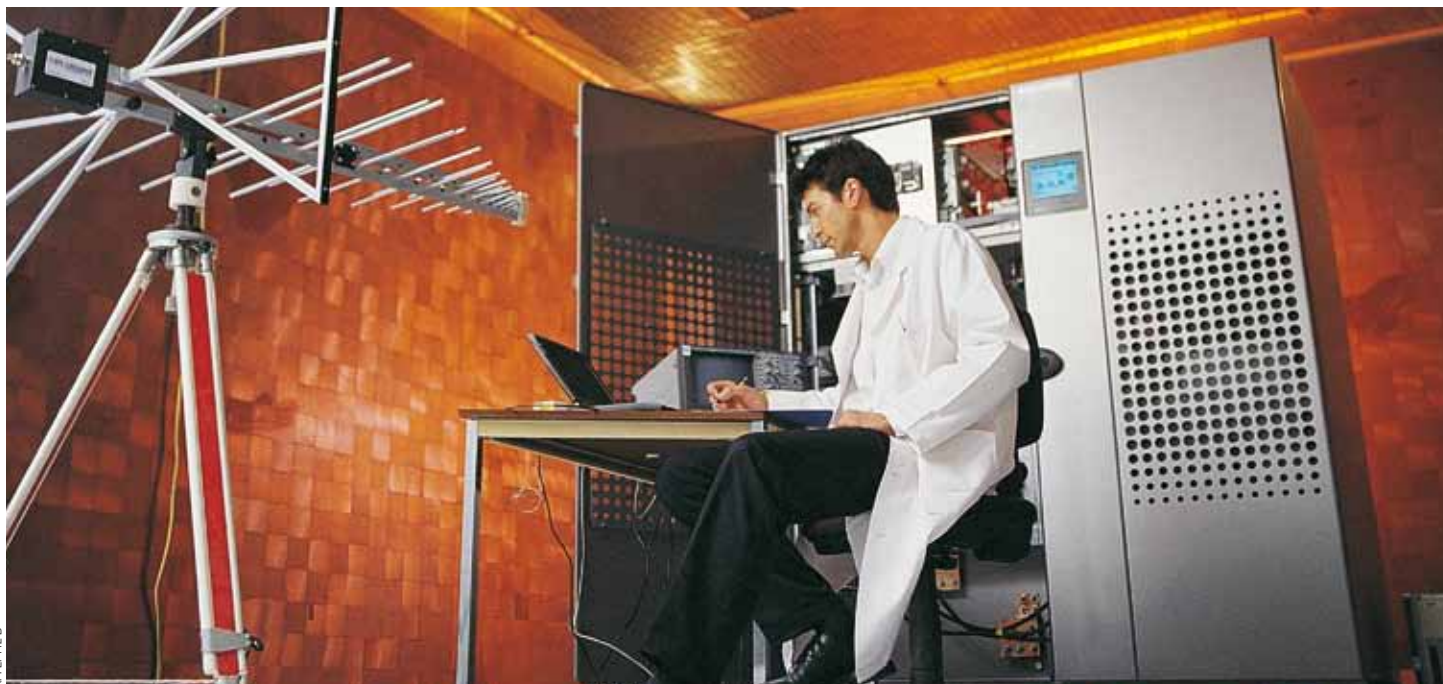
Garantált kiszállási idő

Az Ön számára rendelkezésre álló támogatási szolgáltatás: proximitás, szakértő személyzet, pótalkatrész készlet, azt jelenti, hogy szerződés szerint garantálni tudjuk az Ön működési környezetével kompatibilis választási időt, akár 24 órás rendelkezésre állást.

A környezet tiszteletben tartása

Gyártóként fontos szempontnak tartjuk a környezet védelmét, s emiatt aktívan részt veszünk a különféle szabályozások és szabványok kidolgozásában.

Ez garantálja, hogy mindig megfelelő választ tudunk adni a használt komponensek előírások szerinti kezelésével szemben támasztott törvényi követelményekre, s előnyben fogjuk részesíteni az újrafelhasználási módszereket.



APRL 112 B

CIM karbantartási szerződések⁽¹⁾

Megelőző karbantartás

Mint minden berendezést, az Ön kritikus rendszereit árammal ellátó biztonsági készülékeket is rendszeres karbantartásban kell részesíteni, hogy a lehető leghatékonyabban tudjanak üzemelni.

A megelőző karbantartás lehetővé teszi, hogy elkerüljék a hibás működést, és meghosszabbítsák a berendezések élettartamát. Következésképpen a meghibásodások közötti átlagos időtartam (MTBF) mutató javulását fogják tapasztalni a berendezésüknél.

Időszakos látogatások

A választott szerződéstől függően időszakonként meglátogatjuk telephelyét a következők miatt:

- mechanikai ellenőrzés,
- elektromos ellenőrzés,
- portalanítás,
- akkumulátorellenőrzés,
- szoftverfrissítés,
- az elektronikus berendezések tesztelése,
- környezeti felülvizsgálat.

Minden egyes javítás után jelentést küldünk Önnek

Javító karbantartás

Amint egy berendezés öregedni kezd, hajlamosabb a meghibásodásra, és szakértők által végzett javításokra szorul.

A karbantartási szerződés alapján a következő előnyöket élvezheti:

- gyors, prioritásos javítás,
- a lebonyolítási válaszdíj kiválasztása saját üzemi szükségleteik függvényében: 6 óra vagy a következő munkanap,
- napi 24 órás, évi 365 napos segítségnyújtás (a szerződéstől függően),
- az Egyesült Királyságban mindenütt garantálja a válaszdíjokat.

Egy PMV-jelentést (PMV=megelőző karbantartási kiszállás) fognak kapni minden egyes javítást követően.

Szervizelés felkérésre

Különböző szolgáltatásokat kínálunk a szerződéses előnyökön kívül a bővítési szükségleteknek való megfelelés céljából a berendezéseinek teljes élettartama során:

- a fogyó alkatrészek (akkumulátor, ventilátor, kondenzátor) cseréje,
- a berendezések mozgatása,
- ipari kibocsátás szabályozása,
- UPS lízingelés,

- használatra kész berendezések üzembe helyezése,
- szaktanács és ajánlások a magas színvonalú berendezéseire,
- mérések és tesztek töltőpaddal vagy anélkül,
- magas színvonalú elosztó rendszerének termografikus vizsgálata,
- harmonikusok ellenőrzése,
- kiegészítő képzések a berendezések üzemeltetői számára.

Költséggazdálkodás üzemeltetési költségekkel

Különböző szerződéses csomagjaink lehetővé teszik az Ön számára, hogy az igényeinek (alkatrészek, munkaerő, válaszdíj) legjobban megfelelő szolgáltatásokat válassza ki, amelyek teljes ellenőrzést biztosítanak saját üzemi költségei felett, és nem okoznak meglepetést a számlájában.

Szerviz forródrót

A **CIM** forródrót elsőbbségi hozzáférést kínál a karbantartási szerződéssel rendelkező megrendelő számára.

Műszaki támogatást biztosít magas színvonalú áramellátó berendezéseik a védelmében.

A villanyszerelők, elektromérnökök és informatikai mérnökök szakértő csapata áll készen, hogy megválaszolják az üzemeléssel kapcsolatos összes kérdéseit.

Az igényekhez illesztett megoldások

Szolgáltatásainkat az Ön működési környezetéhez igazítjuk. Ez azt jelenti, hogy minden egyes szerződésük esetében ellátjuk Önt az elvárásaihoz igazított megoldásokkal.

Ezüst, Arany és Platina megoldásaink úgy elégítik ki az igényeit, hogy levedik az érzékeny alkalmazásaira (iroda, automatizálás, szerverek, adatfeldolgozó központok, NICT, biztonság...) továbbított elektromos tápellátást, és gondoskodnak annak biztonságáról.

SZERZŐDÉSEK ⁽¹⁾	EZÜST	ARANY	PLATINA	PLATINA PLUSZ
MPS - megelőző karbantartási kiszállás (standard*)	tartalmazza	tartalmazza	tartalmazza	tartalmazza
Akkumulátorellenőrzés	tartalmazza	tartalmazza	tartalmazza	tartalmazza
Hardver- és szoftverfrissítés	tartalmazza	tartalmazza	tartalmazza	tartalmazza
Munkaerő és megtett távolság (korrekciós karbantartás)	-	tartalmazza	tartalmazza	tartalmazza
Alkatrészek	-	-	tartalmazza	tartalmazza
A forródrót elérhetősége	munkaidő	munkaidő	munkaidő	24 óra/365 nap
Helyszíni válaszdíj (RTS)**	következő munkanap	következő munkanap	következő munkanap	6 óra**
Kiegészítő MPS	opcionális	opcionális	opcionális	opcionális
MPW - megelőző karbantartás hétvégi munkaidőben	opcionális	opcionális	opcionális	opcionális
MPN - megelőző karbantartás a rendes munkanapok munkaidején kívül	opcionális	opcionális	opcionális	opcionális
Rendelkezésre állás: Normál hét / RTS: 6 óra	opcionális	opcionális	opcionális	-
Rendelkezésre állás: 24 óra/365 nap / RTS:12 óra	opcionális	opcionális	opcionális	-
Rendelkezésre állás: 24 óra/365 nap / RTS: 6 óra	opcionális	opcionális	opcionális	tartalmazza
T.SERVICE	opcionális	opcionális	opcionális	opcionális

* normál munkaidőben.

** ellenőrizni a szerviz országos lefedettségét.

(1) Kérjük, ellenőrizze a saját területére vonatkozó rendelkezésre állást.

T.SERVICEMi is az a **T.SERVICE**?

A **T.SERVICE**⁽¹⁾ egy olyan telefonos vagy webes alapú felügyeleti módszer, amely 24/7/365-ös valós idejű diagnózist biztosít. A UPS automatikusan rendszeres jelentéseket küld a Szervizközpontnak a hibák észlelése nyomán.

A figyelt paraméterektől függően az értesítés oka lehet:

- nem megfelelő felhasználás – az ügyféllel kapcsolatba fog lépni egy képzett technikus, aki meg fogja kérni néhány egyszerű művelet elvégzésére a helyzet rosszabbá válásának megelőzése érdekében,
- meglévő hibák – az ügyfelet értesítjük a berendezés állapotával kapcsolatosan, s sürgősen technikust küldünk a helyszínre.

A **T.SERVICE** előnyei?

- Non-stop felügyelet.
- Prevenció és a hibák korai felismerése.
- Mérsékelt függőség a humán munkaerőtől, a kockázatok és költségek ebből következő csökkenésével.
- Rendszeres állapotjelentések.
- Automatikus javítószervez beindítása.
- Képzett technikusok által nyújtott távsegítség.
- A géppark átfogó ismerete.

Kinek lehet szüksége a **T.SERVICE**-re?

Azoknak az üzemelés szempontjából kritikus feladatokhoz szánt alkalmazásoknak, amelyek tökéletes megoldásokat igényelnek. Ezt a célt csak kiváló tervezéssel és termékminőséggel lehet elérni. Egy megbízható és gyors karbantartási szolgáltatás a legjobb megoldás a rendszer rendelkezésre állásának biztosításához annak teljes élettartama során. Az automatizált felügyelet non-stop folyamatos monitorozást kínál, aminek révén az emberi hibák és hiányosságok mind kizárhatóak, s ezzel már a tünetek megjelenésekor elejét lehet venni a problémáknak.

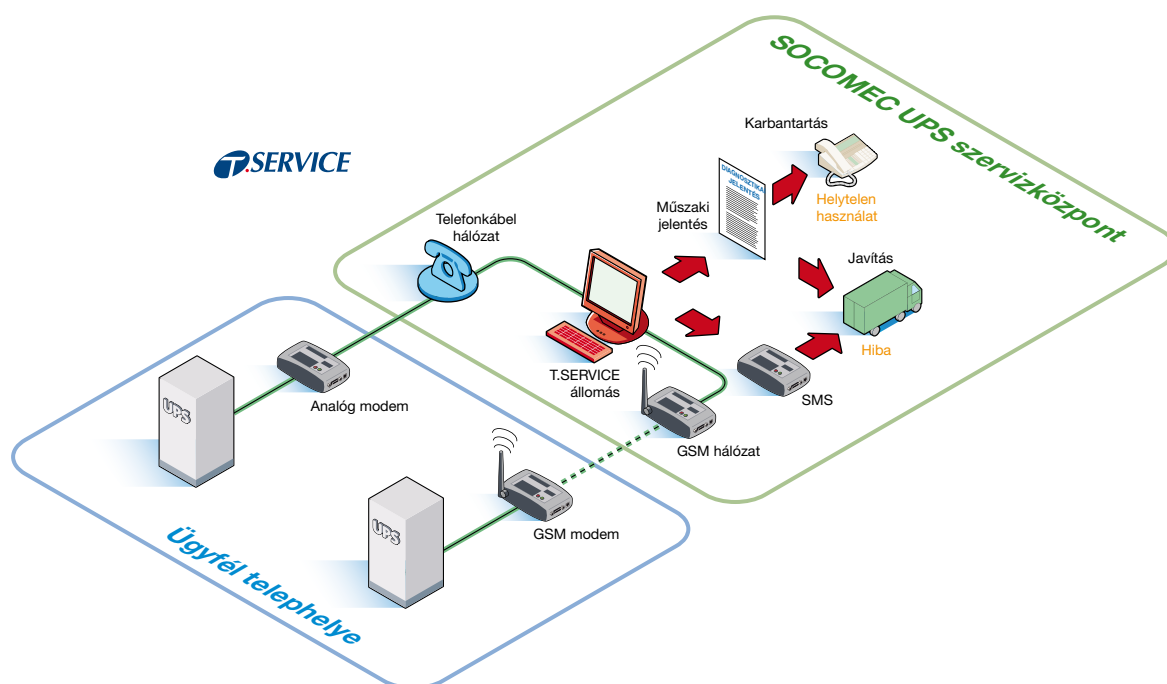
Az alacsonyabb rendelkezésre állási szintet igénylő alkalmazásokhoz is szükség van távfelügyeletre, mivel az ügyfél személyzete nincs mindig kéznél a működési rendellenességekre való reagáláshoz.

A **T.SERVICE** a kritikus feladatokra szánt elektromos berendezések tápellátását is képes felügyelni azoknak a jelentéseknek köszönhetően, amelyeket a rendszer megfelelő időközönként küld. Ennek segítségével a berendezés eseménynaplója is frissíthető, ami pedig egy még részletesebb és szakszerűbb elemzést tesz lehetővé egy későbbi időpontban. Az ilyen jelentések segítséget nyújtanak az energiateljesítményről alkotott információgazdagabb kép kialakításához a jövőbeli frissítések/modellek és a teljesítmény további javításának szempontjából.

A **T.SERVICE**-nek a Socomec UPS karbantartási szolgáltatásával való kombinálása hatékony védelmet kínál a berendezések számára, s biztosítja az UPS folyamatos rendelkezésre állását sokkal rövidebb műszaki beavatkozási idő mellett.

A **T.SERVICE** leírása

- A UPS és a Socomec UPS Szervizközpont közötti kapcsolat az alábbiakon keresztül érhető el:
 - közvetlenül a megrendelő telefonrendszeréhez kapcsolódó GSM modem vagy analóg berendezés,
 - kétirányú kommunikáció: a UPS-t - a **T.SERVICE**-en keresztül az időszakos jelentések vagy riasztások mellett - a mi Szervizközpontunk is bármikor ellenőrzés alá vetheti.
- A Monitoring Központ által küldött állapotjelentések (időszakosan, illetve hibaértesítés).
 - az ügyfél számára, e-mailben.
- Non-stop szerviz:
 - A **T.SERVICE** non-stop felügyeletet biztosít az ügyfél lelki nyugalma érdekében. Ez a szolgáltatás még éjszaka és hétvégen is biztosított a szervizközpontból az ügyeletben lévő képzett technikusoknak küldött automatikus SMS értesítéseken keresztül.



(1) Kérjük, ellenőrizze a saját területére vonatkozó rendelkezésre állást.

CIM bérlet⁽¹⁾

UPS lízing, magas színvonalú ideiglenes tápmegoldással

Amikor korlátozott időtartamon (heteken vagy hónapokon) belül van szükségük magas színvonalú szünetmentes elektromos energiára, a lízing bizonyul a rövid távú igények kielégítésére szolgáló leggazdaságosabb választásnak.

A lízing lehetővé teszi, hogy kiaknázza a SOCOMEC globális szakértelmét, amely nem csak hogy garantálja a UPS rendszer rendelkezésre állását, hanem minden-az-egyben szervizt is biztosít, hogy gondoskodjon a tiszta és szünetmentes energiaellátásáról.

A felhasználó kiválasztja a szükséges névleges teljesítményt és áthidalási időt, valamint a lízing időtartamát, amely szükség szerint meghosszabbítható.

Nincs szükség további idő- és erőforrás-elpocsékolására a UPS rendszer kezelése kapcsán, a **CIM** (Tanácsadás, vizsgálat és karbantartás) szolgáltatás mindenről gondoskodik, az üzemeltetéstől és karbantartástól kezdve a szerződés végén történő eltávolításig.

Alkalmazások

- Számítástechnika.
- Esemény-alapú műszaki platformok.
- Hang és világító konzolok.
- Ipari folyamatok.

Események

- Ideiglenes munkafázis.
- Előre nem látott katasztrófa.
- Kijelzések és bemutatók.
- Amikor nincs lehetőség befektetésre.

A szükségletek kifejezése

A lízing felállításához egyszerűen meg kell adni az alábbiakat:

- a szükséges névleges teljesítményt (több kVA-tól több száz kVA-ig),
- a redundanciaszint (egyszeri/párhuzamos),
- a kívánt pótellátási időszak,
- a lízing időtartama,
- a berendezés helyszíne/címe,
- minden kiegészítő opció,
- kapcsolódó szolgáltatások.

A lízingbe foglalt standard szolgáltatások

- Tanácsadás környezetvédelmi kérdésekben: szellőztetés, pozicionálás, elektromos elosztás és védelmi fokozatok.
- Szállítás.
- Üzembe helyezés.
- Telefonos forródrót (ingyenes telefon).
- Következő napi javítási szolgáltatás.
- UPS telepítés felszámolása és elvitel.

Kiegészítő szolgáltatások

- Helyszíni karbantartás.
- Telepítés és huzalozás.
- karbantartási reakció 6 órán belül vagy a rákövetkező munkanapon.
- 24 órás karbantartás hívásra.
- Üzemeltető személyzet képzése.



APPL105L.A

Előnyök

- Mérsékelt befektetés: csökkentett üzemi költségvetéssel ellátott megoldás vásárlási kötelezettség nélkül.
- Gyors: gyors leszállítás és üzembe helyezés.
- Egyszerű: részei a lízing, szállítás, üzembe helyezés és a hardver visszaszolgáltatása.
- Jól reagáló: elsőbbségi válasz a SOCOMEC értékesítés utáni szolgálattól meghibásodások esetén.
- Szabványoknak megfelelés: a SOCOMEC garantálja.
- Adómentesség: a bérleti díjak bekerülhetnek egy üzemi költségvetésbe.

Különleges lízingsomagjaink

Hosszú távú lízing

Több héttől több hónapig tartó lízingidőszakok esetében a hardver működésre készen szállítható.

A SOCOMEC tanácsokat tud adni a környezeti aspektusokkal kapcsolatban (mint a szellőzés és a szoba elrendezése, kábelméret és védelmet biztosító készülékek...). A SOCOMEC már az üzembe helyezés előtt telepíteni tudja a UPS-t az erre szánt géptermbe. Ez az utóbbi - a vonatkozó biztonsági normákkal és jogszabályokkal összhangban elvégzett - folyamat gondoskodik a rendszer hatékony működéséről.

A telepített rendszer megoldás lehetőséget ad, hogy kiválassza a következőket:

- névleges teljesítmény,
- áthidalási idő,
- opcionális extra funkciók,
- kapcsolódó szolgáltatások.

A szerződés rugalmassága

A szerződés módosítható:

- nincs maximális bérleti időszak,
- a bérleti időtartam a szerződés menete során meghosszabbítható.



APPL205L.A

(1) Kérjük, ellenőrizze a saját területére vonatkozó rendelkezésre állást.

CIM thermo⁽¹⁾

Hőtechnológia a elektromos berendezéseik precíziós monitoringja érdekében

A **CIM thermo** szolgáltatás magában foglalja elektromos berendezései részlemeinek különleges berendezésekkel (hőképező fényképezőgépekkel) végzett ellenőrzését. Ily módon a meghibásodások kockázatáról megelőző diagnózist lehet végezni a részlemek hőmérsékletének elemzése (termografikus ellenőrzés) útján:

- transzformátorok,
- elektromos kapcsolótáblák,
- teljesítménytényező-korrekciós rendszerek,
- elosztókábelek,
- illesztések,
- csatlakozások,
- terminálok,
- bilincsek,
- védőkészülékek, izolátorok, biztosítékok, megszakítók,
- UPS és átalakítók,
- akkumulátorok,
- fogyasztók (motorok és indítók, világítás).



APPLI 183 A

Transzformátorvizsgálat



DEPYS 114 A

UPS vizsgálata



APPLI 185 A

Kapcsolószekrény vizsgálata

Szokosodott gyártó megelőző diagnosztikai szolgáltatása

Szünetmentes tápellátási rendszerekhez (elosztáshoz és részlemekhez) való átfogó termografikus diagnosztikai szolgáltatás

Egy berendezés általános hatékonyságának a maximálisra növelése mindenképp a megbízhatóságának a megnövelésével elért rendelkezésre állás (a meghibásodások közötti átlagos időtartam = MTBF) optimalizálását és a javítási időtartamok (a javítások

előtt eltelő átlagos időtartam = MTTR) csökkentését jelenti. A termográfia használatával elképzelhető az aktív berendezések ellenőrzése, valamint az energiaelosztást és az elektromos elemeket érintő kritikus helyzetek (meglazult vagy berozsdásodott csatlakozások, kiegyenlítetlen terhelések, túlterhelések, harmonikus áramok jelenléte) gyors meghatározása.

Szakértő szervizelés okleveles specialisták részéről

A SOCOMEC UPS szerelői különleges képzést és tanúsítványt kapnak, és a nemzeti hatóságok által kialakított normák és eljárások szerint működnek.

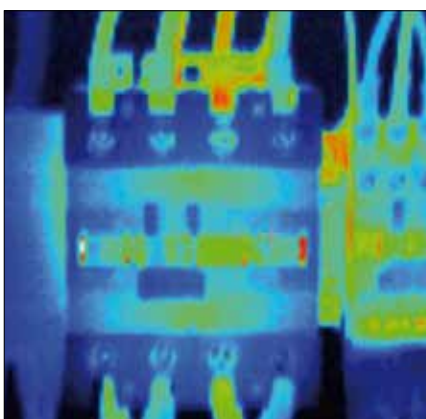
Infravörös termográfia

A hőképezésnek is nevezett termográfia az a technika, amellyel észlelni lehet a meleg objektumok által termelt infravörös sugárzást.

Ennek a sugárzásnak az észlelésére és fényképezésére infravörös fényképezőgépeket használnak, ami lehetővé teszi, hogy egy objektum hőmérsékletét nem behatolásos módszerrel és igen nagy (1 fok tizedrészig terjedő) pontossággal lehessen kielemezni.



CIM 008 A



CIM 009 A

(1) Kérjük, ellenőrizze a saját területére vonatkozó rendelkezésre állást.

CIM thermo⁽¹⁾

Infravörös termografikus fényképezőgép

A szerelőink által a részelemek vizsgálatára használt különleges típusú fényképezőgép el tudja tárolni a képeket és a képsorozatokat, hogy a későbbi ellenőrzések során elősegítse az összehasonlítást.

A fényképezőgép beazonosítja az azonnali karbantartást vagy egyszerű ellenőrzést igénylő kritikus részelemeket.



APPL1197 A

Termografikus elemzőprogramhoz való szoftveralkalmazás

A hőfotók kijelzése termografikus szoftver segítségével történik.

A különböző képek összehasonlítása révén testreszabott jelentések hozhatók létre további elemzés céljából.

Grafikus képek és táblázatok formájában megjelenített hőmérsékleti gradiensek segítik elő a későbbi ellenőrzéseket és az egyes kritikus részelemeket beazonosító jelentés létrehozását.

A változást előidéző alapvető előnyök

A **CIM thermo** termografikus szolgáltatás az alábbi előnyöket kínálja:

- **Megelőzés**
 - A leállások megelőzése a szünetmentes tápellátó rendszeren belül.
 - A kábelcsatlakozások és bilincsek ellenőrzésének köszönhető nagy hatékonyságú diagnosztika, egy olyan művelet, amelyet hagyományos szemrevételezésekkel nem lehet elvégezni.
 - A fő elosztópaneltől a legkisebb funkcionális részletekig terjedő átfogó rendszerellenőrzésnek köszönhető maximális diagnosztikai megbízhatóság.
 - A munkatársak, felhasználók és megrendelők fokozott biztonsága.
- **Költségcsökkentés**
 - A meghibásodások és áramveszteségek következtében felmerülő költségek csökkentése, amit a berendezések hatékonyságának és hatásfokának a biztosításával lehet elérni.
 - A berendezések állásidejének következtében felmerülő költségek csökkentése.
- **Szünetmentes áramellátás**
 - Tetszés szerint beütemezett állásidők és megcélzott karbantartási beavatkozások.
 - Szünetmentes áramellátás, amelynél az ellenőrzéseket a berendezések működése közben végzik el, az áram lekapcsolása nélkül.

A SOCOMECS UPS átfogó, végpontok közötti diagnosztikai szolgáltatást kínál:

- **Audit:** a környezet, a telepítések és a berendezések szemrevételezése.
- **Hibakeresés:** a berendezésekről termografikus fényképezőgépekkel leolvasott értékek a meghibásodások megkeresése és mennyiségi meghatározása céljából.
- **Megoldások:** a hibás részelemek és a javítást szolgáló megoldások megkeresése.
- **Javítások:** a javasolt megoldások végrehajtása.
- **Az eredmények mérése:** az alkalmazott megoldások hatékonyságának ellenőrzése oly módon, hogy a karbantartás előtt mért értékeket egy szoftveralkalmazás segítségével összehasonlítták.
- **Jelentés:** meghatározó műszaki jelentés, amely megjeleníti a beazonosított kritikus pontok jegyzékét, a telepített berendezés állapotát és a monitoring ajánlott gyakoriságát.

Szerződéses opciók

A Socomec UPS többféle szerződésterveket javasol az Önök szükségleteinek kielégítésére:

- általános terv a hibák és a kritikus pontok feltárásához,
- monitoring terv a karbantartási beavatkozások hatékonyságának az ellenőrzéséhez,
- időszakos tervek a kritikus területek monitoringjához.



COU1142 A

(1) Kérjük, ellenőrizze a saját területére vonatkozó rendelkezésre állást.