

**T SERVICE**

Surveillance 24 h/24,  
7 j/7, 365 j/an



Switch to *Green Power* energy

**socomec**  
Innovative Power Solutions **UPS**

# Surveillance à distance **T.SERVICE** et assistance

## Qu'est-ce que **T.SERVICE** ?

**T.SERVICE** est un moyen de surveillance à distance par téléphone ou par Internet qui permet un diagnostic en temps réel 24h/24, 7j/7, 365j/an. L'ASI envoie automatiquement des rapports au centre d'intervention en cas de détection de défaut.

Selon les paramètres surveillés, la notification peut être liée à :

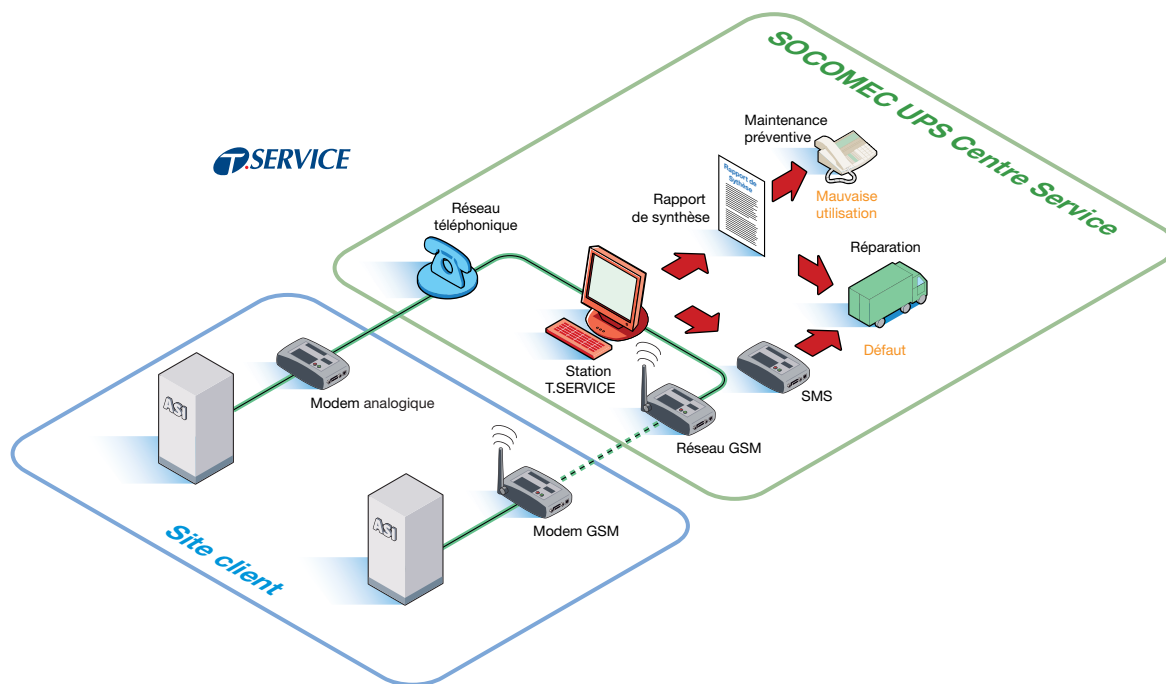
- un mauvais usage : le client est alors contacté par un technicien qualifié qui lui demande de réaliser des actions simples pour prévenir toute aggravation
- l'existence d'un défaut : le client est alors informé de l'état du dispositif et des techniciens sont immédiatement dépêchés sur site.

## Avantages de **T.SERVICE**

- Surveillance 24h/24, 7j/7 365j/an
- Prévention des défauts et détection précoce
- Réduction des interventions humaines : nette réduction des risques et des coûts
- Rapports d'état réguliers
- Intervention et réparation automatiques
- Assistance à distance par des techniciens qualifiés
- Connaissance approfondie des paramètres de l'installation

## Description de **T.SERVICE**

- La connexion entre votre ASI et le centre d'intervention Socomec est disponible via :
  - Modem GSM ou analogique (via le réseau téléphonique du site) connecté directement à l'ASI,
  - Communication bidirectionnelle : à travers **T.SERVICE** avec des rapports périodiques ou des réceptions d'alarmes, l'ASI peut être également interrogé par notre Centre de Service technique.
- Rapports d'état générés par le centre de surveillance (notification périodique ou sur défaut) :
  - envoi au client par e-mail.
- Service 24h/24 7j/7 365j/an :
  - **T.SERVICE** effectue une surveillance en permanence pour garantir la tranquillité d'esprit du client. Même la nuit et le week-end, une intervention est possible : un SMS est envoyé automatiquement par le poste d'intervention aux techniciens d'astreinte.



## Qui a besoin de **T.SERVICE** ?

**T.SERVICE** s'adresse à tous ceux qui ont besoin de systèmes toujours disponibles. A cet égard, la bonne conception et la qualité des produits ne suffit pas. Un service de maintenance rapide et fiable est la meilleure solution pour assurer une disponibilité élevée du système pendant tout le cycle de vie. L'automatisation de la surveillance permet de réaliser un contrôle en continu (24h/24, 7j/7, 365j/an), d'éliminer le risque d'erreur humaine ou d'oubli et de gérer les défauts dès les premiers symptômes.

Les clients dont les applications présentent une exigence de disponibilité moindre ont également besoin d'une surveillance à distance car leur personnel n'est pas toujours disponible pour réagir aux anomalies de fonctionnement.

**T.SERVICE** est également capable de surveiller l'alimentation électrique des installations critiques et d'envoyer des rapports périodiques permettant de retracer l'historique des événements et de réaliser par la suite une analyse fine. Ces rapports

fournissent une vision plus informée de l'usage de l'énergie, qui peut être utilisée pour la mise à niveau des installations existantes ou la conception de nouvelles installations, notamment par des sociétés de conseil.

Associé aux services de maintenance de Socomec UPS, **T.SERVICE** assure une protection efficace de votre installation et une disponibilité continue des ASI, grâce à un délai d'intervention technique nettement réduit.

# Centre d'intervention et distribution mondiale

Le centre d'intervention Socomec UPS recueille de manière périodique ou extraordinaire les historiques ou alarmes.

## Sont disponibles :

- Des pièces détachées sont disponibles dans le monde entier en moins de 8 heures
- 450 techniciens dans le monde.

## Exemples de paramètres et défauts qui peuvent être surveillés et détectés :

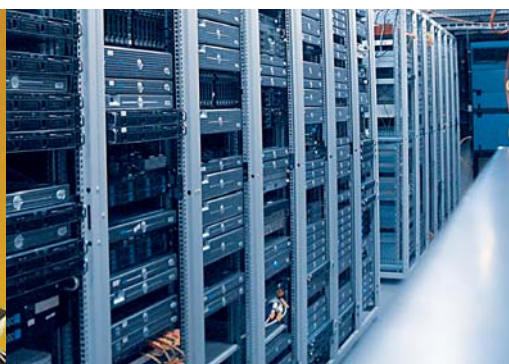
- Temps et mode de fonctionnement
- Incidents (par exemple surcharges, températures trop élevées, pertes de redondance)
- Résultats de tests automatiques.

## Miniature des rapports de test

The image is a composite. On the left is a technical report with sections like 'Search history', 'Battery status', and 'Battery data'. In the center is a server rack with a 'SERVICE' logo and text 'Surveillance 24h/24, 7j/7, 365j/an'. At the bottom right is the Socomec logo with the text 'Switch to Green Power energy' and 'Socomec UPS'.



SITE 1022 A



## Combien d'argent chaque défaut risque-t-il de me faire perdre ?

INDUSTRIE	PERTES FINANCIÈRES TYPIQUES PAR ÉVÈNEMENT*
Production de semi-conducteurs	3 800 000 €
Négociation financière	6 000 000 € par heure
Centre informatique	750 000 €
Télécoms	30 000 € par minute
Aciérie	350 000 €
Industrie du verre	250 000 €

\* D. Chapman, *The cost of poor power quality, PLQI application guide, mars 2001, p.4.*

## Une ASI suffit-elle pour éviter tout risque ?

Tout dysfonctionnement ou toute usure des composants finit par réduire la disponibilité de l'alimentation électrique. Au mieux, l'utilisateur d'un serveur ne peut pas accéder aux données. Au pire, il les perd complètement. L'utilisateur risque des temps d'arrêts ou des dommages potentiels de ses machines.

Même la meilleure ASI est sujette à l'usure.

Des rapports automatiques réguliers peuvent prévenir les incidents. En cas de dysfonctionnements, des systèmes d'alerte automatique permettent une détection précoce et la collecte d'informations utiles assurant ainsi des interventions efficaces des techniciens de Socomec UPS.

## Comment puis-je économiser de l'argent et prévenir les défauts ?

Une ASI pourvue d'un système de surveillance à distance évite toute supervision humaine.

En utilisant un système de surveillance intelligent et un SAV de haut niveau, il est possible :

- de prévenir les défauts avant qu'ils ne se manifestent grâce à une détection anticipée ;
- d'équiper correctement les techniciens avec toutes les pièces de rechange nécessaires ;
- de contacter les techniciens les plus adaptés ;
- d'assurer une maintenance régulière et préventive ;
- d'éviter les erreurs humaines.

# L'expertise d'un fabricant

Depuis 1968 SOCOMEC développe des produits qui ont pour objectifs la qualité et la continuité de votre énergie électrique de haute qualité.

Nos équipes connaissent les besoins de votre entreprise et déploieront toute leur expertise dans des domaines tels que les composants électroniques, les circuits intégrés, la logique d'exploitation et le génie logiciel industriel.



# La maintenance sur site par un expert

Les techniciens et ingénieurs que nous envoyons assurer la maintenance de votre équipement sont des spécialistes des sources d'énergie de haute qualité (onduleurs et redresseurs). Ils entretiennent régulièrement dans notre centre le savoir-faire technologique qui leur permet de réparer les équipements les plus récents et les plus avancés.



# Une intervention rapide où que vous soyez

Notre implantation, européenne et mondiale vous assure de la présence de spécialistes SOCOMEC à proximité de votre site, pour une intervention rapide et efficace



# Groupe SOCOMEC : un **constructeur** à votre **service**



CORPO 223 C

## Un constructeur pérenne

Créé en 1922, SOCOMEC est un groupe industriel fort de 2300 personnes.

Son indépendance lui permet d'avoir une vision à long terme et une totale maîtrise de décision pour son développement.

Son organisation s'appuie sur deux activités autonomes : SOCOMEC SCP expert en solutions de coupure et de protection et SOCOMEC UPS spécialiste de l'alimentation des systèmes critiques.

Son chiffre d'affaires, résultat d'exploitation

ainsi que son résultat net sont en constante progression.

Ils permettent au groupe d'envisager son avenir avec ambition et prudence : ambition avec l'accroissement de ses parts de marché, notamment par l'implantation de nouvelles filiales dans le monde et prudence, en assurant la rentabilité.



## Un savoir faire reconnu

Après avoir reçu l'Award for Customer Service Excellence de Frost & Sullivan, the Best Practices Group, SOCOMEC UPS a récemment remporté un nouveau prix, celui de l'Innovation 2006.

Cette prestigieuse récompense a été attribuée en reconnaissance de la capacité de la société à proposer des solutions novatrices, notamment l'intégration de son système de stockage dynamique de l'énergie **VSS<sup>+</sup> DC**, qui remplace les batteries sur les systèmes ASI **DELPHYS**.



GAMMA 038 O

SOCOMECS UPS  
Onduleurs de 400 VA à 4800 kVA



GAMME 046 B

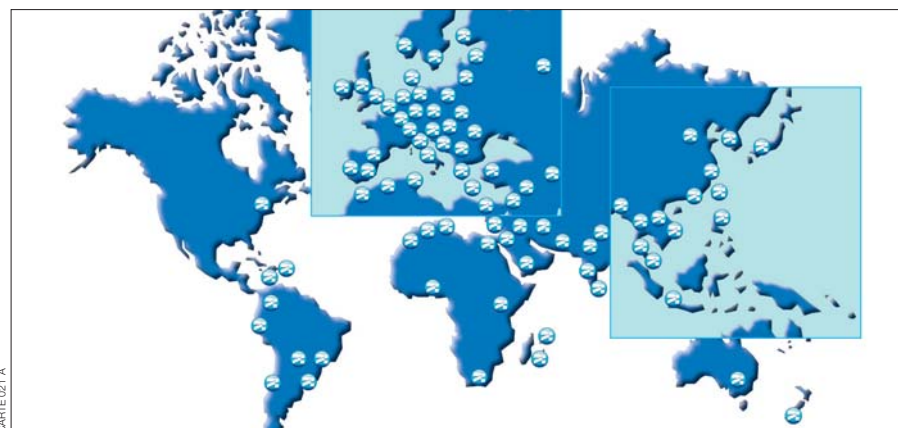
SOCOMECS SCP  
Systèmes de coupure et protection

## Une organisation orientée vers la satisfaction clients

La conception et la production des équipements bénéficient de la certification ISO 9001:2000. Associés à des services de qualité, les onduleurs SOCOMEC UPS vous garantissent une alimentation électrique de puissance parfaitement sécurisée.

## Une présence mondiale

Fortement implanté à l'international avec des représentations dans plus de 70 pays, dont 17 filiales, le groupe SOCOMEC est un acteur majeur du marché mondial des équipements électriques.



CARTE 01 A

# Socomec UPS proche de vous

## EN FRANCE

### ALSACE

11, route de Strasbourg - B.P. 10050  
67235 Huttenheim Cedex  
Tél. 03 88 57 45 50 - Fax 03 88 57 45 69  
ups.strasbourg@socomec.com

### LORRAINE

62, rue des Garennes  
57157 Marly  
Tél. 03 87 62 89 14 - Fax 03 87 56 16 98  
ups.strasbourg@socomec.com

### AQUITAINE NORD

ZI Parc d'Activités Mermoz  
5, rue Jean-Baptiste Perrin  
33320 Eysines  
Tél. 05 57 26 83 56 - Fax 05 56 36 25 42  
ups.bordeaux@socomec.com

### AQUITAINE SUD

Lespoircy  
Tél. 05 59 02 74 32 - Fax 05 59 02 64 87  
ups.bordeaux@socomec.com

### BRETAGNE

15, rue La Fontaine  
35340 Liffre  
Tél. 02 99 68 37 38 - Fax 02 99 68 42 98  
ups.rennes@socomec.com

### Loperec

Tél. 02 98 81 63 93 - Fax 02 98 81 63 93  
ups.rennes@socomec.com

### MIDI-PYRÉNÉES - AQUITAINE

8 ter, chemin de la Violette  
31240 L'Union  
Tél. 05 62 89 26 26 - Fax 05 61 09 94 58  
ups.toulouse@socomec.com

### NORD-PAS-DE-CALAIS

Parc de la Cimaïse - 8, rue du Carrousel  
59650 Villeneuve d'Ascq  
Tél. 03 20 61 22 84 - Fax 03 20 91 16 81  
ups.lille@socomec.com

### PARIS - ÎLE-DE-FRANCE

95, rue Pierre Grange  
94132 Fontenay-sous-Bois Cedex  
Tél. 01 45 14 63 70 - Fax 01 48 77 31 12  
ups.paris.ventes@socomec.com

### PAYS DE LOIRE

5, rue de la Bavière - Erdre Active  
44240 La Chapelle-sur-Erdre  
Tél. 02 40 72 94 70 - Fax 02 28 01 20 84  
ups.nantes@socomec.com

### PROVENCE - CÔTE D'AZUR

Parc d'Activité Europarc Sainte Victoire  
Le Canet - Bât. N° 7  
13590 Meyreuil  
Tél. 04 42 52 84 01 - Fax 04 42 52 48 60  
ups.marseille@socomec.com

### RHÔNE-ALPES

Le Mas des Entreprises - 15/17, rue Emile Zola  
69150 Decines  
Tél. 04 78 26 66 56 - Fax 04 72 14 01 52  
ups.lyon@socomec.com

## EN EUROPE

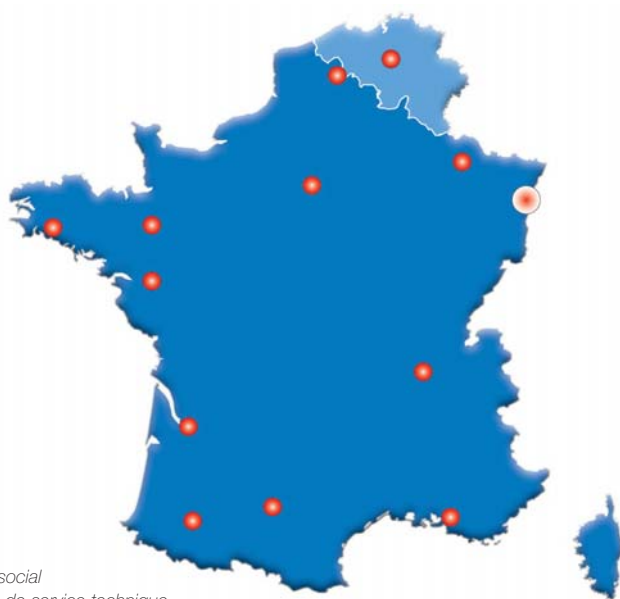
### BELGIQUE

Schaatsstraat, 30, rue du Patinage  
B - 1190 Bruxelles  
Tél. +32 (0)2 340 02 34 - Fax +32 (0)2 346 16 69  
be.ups.sales@socomec.com

**ALLEMAGNE - ESPAGNE - ITALIE  
PAYS-BAS - POLOGNE - PORTUGAL  
ROYAUME-UNI - RUSSIE - SLOVÉNIE**

## EN ASIE

**CHINE - INDE - MALAISIE  
SINGAPOUR - THAÏLANDE**



## SIÈGE SOCIAL

### GRUPE SOCOMEK

S.A. SOCOMEK au capital de 11 302 300 € - R.C.S. Strasbourg B 548 500 149  
B.P. 60010 - 1, rue de Westhouse - F-67235 Benfeld Cedex

### SOCOMEK UPS Strasbourg

11, route de Strasbourg - B.P. 10050 - F-67235 Huttenheim Cedex - FRANCE  
Tél. +33 (0)3 88 57 45 45 - Fax +33 (0)3 88 74 07 90  
ups.benfeld.admin@socomec.com

### SOCOMEK UPS Isola Vicentina

Via Sila, 1/3 - I - 36033 Isola Vicentina (VI) - ITALIE  
Tél. +39 0444 598611 - Fax +39 0444 598622  
info.it.ups@socomec.com

[www.socomec.com](http://www.socomec.com)

## DIRECTION COMMERCIALE, MARKETING ET SERVICES

### SOCOMEK UPS Paris

95, rue Pierre Grange  
94132 Fontenay-sous-Bois Cedex  
Tél. 01 45 14 63 90 - Fax 01 48 77 31 12  
ups.paris.dcm@socomec.com

Document non contractuel. © 2009, Socomec SA. Tous droits réservés.



**socomec**  
Innovative Power Solutions **UPS**