

# CONVERTIDOR USB / RS485

Manual de uso

E

MAKE YOUR BUSINESS SAFE



INFORMACIÓN GENERAL _____	3
Seguridad _____	3
Mantenimiento _____	3
Introducción _____	3
ESPECIFICACIONES _____	4
HOMOLOGACIÓN Y CONFORMIDAD _____	5
CONFIGURACIÓN DE LOS INTERRUPTORES DIP _____	6
Configuración del tipo de interfaz _____	6
Configuración de las resistencias de polarización y de los terminales _____	6
INSTALACIÓN DEL CONTROLADOR _____	7
CONEXIONES _____	11

# INFORMACIÓN GENERAL

## USB/RS485

## Seguridad

---

### LÉASE PREVIAMENTE



Lea atentamente el manual y asegúrese de comprender a la perfección las instrucciones contenidas en el mismo antes de comenzar a utilizar el equipo.

Para evitar el riesgo de destrucción de los elementos internos a causa de una descarga electrostática (OSD), conecte su cuerpo a tierra (utilice, por ejemplo un braza-lete electrostático).

Compruebe que su aplicación no supere las características técnicas de funcionamiento de este equipo.

---

### ANTES DE LA INSTALACIÓN



La instalación del equipo debe realizarla únicamente personal cualificado.

Asegúrese de que la instalación se ha realizado conforme a la normativa nacional vigente.

## Mantenimiento

Si el equipo se utiliza en las condiciones especificadas no será necesaria ninguna intervención.

## Introducción

El convertidor USB/RS485 se ha diseñado para convertir las señales entre una interfaz USB y una interfaz RS485.

Este módulo está autoalimentado por el puerto USB del PC. Es preciso disponer de un sistema operativo tipo Windows 2000 o Windows XP.

# ESPECIFICACIONES

## **USB/RS485**

Descripción	Convertidor USB <=> RS485
Norma USB	USB 1.1 de velocidad completa compatible con USB 2.0 "plug & play" en caliente
Velocidad	Hasta 921,6 Kbps
Interfaz	RS485 2 hilos
Alimentación	Desde el puerto USB
Puerto serie	Compatible con el puerto COM Windows mediante el controlador que se facilita
Aislamiento	Protección ESD 1,5 kV
Rango de temperatura	de -10 a +60 °C
Consumo	0,4 W máx.
Caja	En aleación metálica
Dimensiones	73 x 25 x 21 mm
Peso	32,6 g
Conformidad CEM	Normas CE industriales
Sistema operativo necesario	Windows 2000 y XP

# HOMOLOGACIÓN Y CONFORMIDAD USB/RS485

## DECLARACIÓN DE CONFORMIDAD



**SOCOMECC**  
On-load industrial switches and UPS systems

Testing laboratory  
rue de Westhouse  
B.P. 10  
67235 BENFELD Cedex  
Tel. (33) 03 88 57 41 41 - Telex 870 844  
Fax (33) 03 88 57 42 20

**ATTESTATION OF CONFORMITY CE No AC 9853 PRO**  
Following specifications :  
Manufacturer's specifications

**TESTED MATERIAL**

**Designation :** System ensuring the control, management and protection of electrical networks

**Type :** External USB / RS485 interface unit

**Reference :** 4899 0110

**Manufacturer :** SOCOMECC S.A. 67230 BENFELD FRANCE

**Rated characteristics :**

The above-mentioned materials,

*-subject to installation, maintenance and use according to its intended purpose, to its regulations, to the standards in force and to the manufacturer's instructions and rules-*

Satisfy to the European Low voltage directive n° 73/23/CEE dated 19/02/73 modified by the directive n° 93/68/CEE dated 22/07/93,

and to the European EMC directive n° 89/336/CEE dated 03/05/89 modified by the directive n° 92/31/CEE dated 28/04/92 modified by the directive n° 93/68/CEE dated 22/07/93

and to the NF EN 61000-6-4 ; NF EN 55022(01/99) ; NF EN 61000-6-2 ; NF EN 55024(01/99) ; NF EN 61000-4-x ; NF EN 60950(01/93) + amendments A1, A2, A3 et A4

Year of the CE mark apposition : **2006**

**Date :** October 17<sup>th</sup> , 2006

**The Writer**



**Nadine METZ**



**Test, Standard and Certification Manager**



**Dominique MARBACH**

socomec s.a. au capital de 11 406 652 € - r.c.s. strasbourg B 548 500 149 - siret 548 500 149 00016 - c.c.p. strasbourg 7180 p  
siège social : 1-4, rue de Westhouse - boîte postale 10 - 67230 benfeld france - tél. 03 88 57 41 41 - télécopie 03 88 57 78 78 - Site Web :  
www.socomec.fr

PCD 03 010585
Archivage : 10 ans par SCP-LAB

INTER\_042\_A\_GB

# CONFIGURACIÓN DE LOS INTERRUPTORES DIP

## USB/RS485

### Configuración del tipo de interfaz



INTERFAZ		SW-1	SW-3	SW-6	SW-7	SW-8
RS485 sin eco - 2 hilos		ON	ON	ON	ON	ON

El modo RS485 de 2 hilos sin eco está destinado a una conexión RS485 estándar.

### Configuración de las resistencias de polarización y de los terminales

- La polarización de línea es necesaria en el RS485 y debe estar presente en los dos extremos del bus.
- La resistencia del terminal permite limitar los reflejos sobre la línea de transmisión cuando la distancia entre los equipos es importante. El terminal debe colocarse en cada uno de los extremos del bus.

Polarización	SW-2	SW-5
Activada	ON	ON
Inactiva	OFF	OFF

Terminal	SW-4
Activado	ON
Inactivo	OFF

# INSTALACIÓN DEL CONTROLADOR **USB/RS485**

- Conecte la interfaz al PC tras asegurarse de que le configuración de los interruptores DIP se corresponde con la de su aplicación.
- Introduzca el CD que se facilita junto con la interfaz.



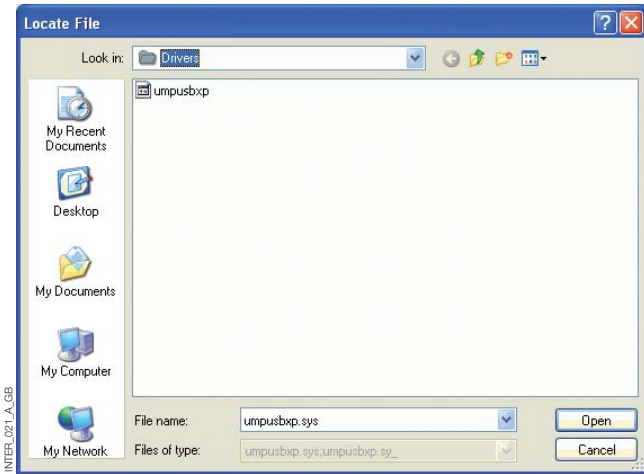
=> Next



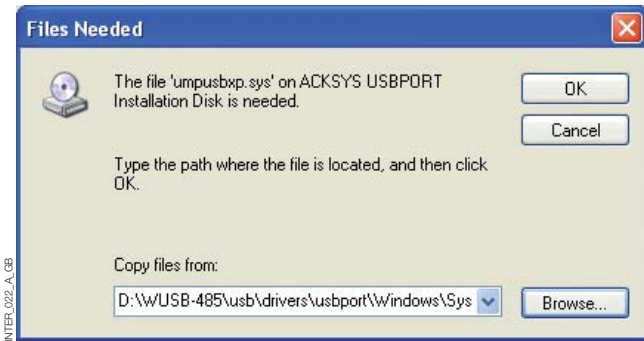
# INSTALACIÓN DEL CONTROLADOR **USB/RS485**



=> Continue



=> Open

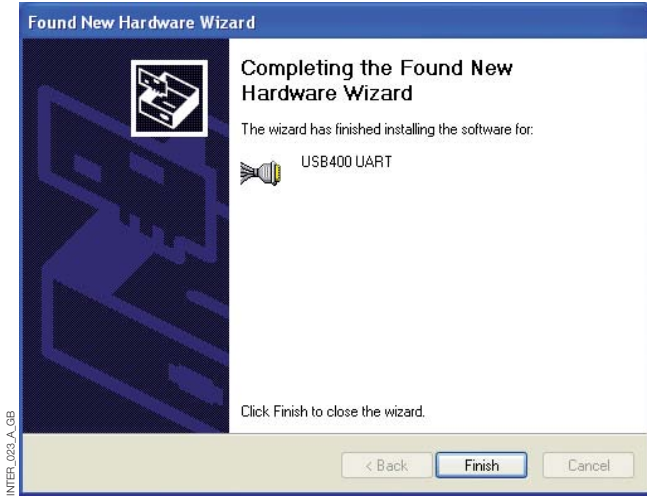


=> Browse

- Buscar en la ruta E/WUSB-485/USB/drivers/USBPORT/Windows/System32/Drivers el archivo "umpusbxp.sys".

=> OK





=> Finish

- La interfaz se compone de varios componentes que también deben estar instalados.

Por este motivo deberá realizarse el proceso de instalación 2 veces.



=> Next



# INSTALACIÓN DEL CONTROLADOR **USB/RS485**



=> Continue



=> Finish

- A partir de ahora su sistema contará con un puerto serie adicional. Podrá comprobar la presencia de este puerto COM asignado por Windows dirigiéndose a Inicio/Panel de control/Sistema/Hardware/Administrador de dispositivos/Puertos (COM y LPT).

Es posible modificar el número de este puerto COM editando las propiedades del puerto USB.

En el puerto en cuestión, haga clic con el botón derecho a Propiedades/Configuración de puerto/Opciones avanzadas.

Seleccione el número de puerto deseado.

=> OK

# CONEXIONES

## **USB/RS485**

---

REGLETA DE BORNES CON TORNILLO DE 5 PUNTOS - INTERFAZ RS485




---

CONEXIÓN DE LA REGLETA DE BORNES CON TORNILLO

MODO RS485		
Pin	Señal	Función
1	RES	Reservado
2	RES	Reservado
3	AA'	Transmisión/Recepción (TXA/RXA) (-)
4	BB'	Transmisión/Recepción (TXB/RXB) (+)
5	GND	Peso

## HEAD OFFICE

**SOCOMEK GROUP** SWITCHING PROTECTION & UPS  
S.A. capital 11 014 300 €  
R.C. Strasbourg 548500 149 B  
1, Rue de Westhouse - B.P. 10 - F-67235 Benfeld Cedex - FRANCE

[www.socomec.com](http://www.socomec.com)

## INTERNATIONAL SALES DEPARTMENT

**SOCOMEK**  
1, rue de Westhouse - B.P. 10  
F - 67235 Benfeld Cedex - FRANCE  
Tél. +33 (0)3 88 57 41 41 - Fax +33 (0)3 88 74 08 00  
scp.vex@socomec.com

This document is not a contract. SOCOMEK reserves the right to modify features without prior notice in view of continued improvement.