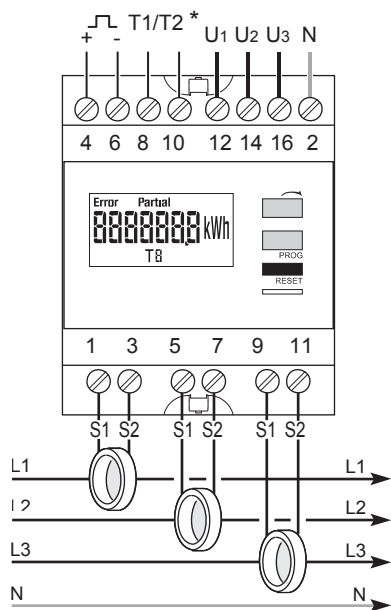
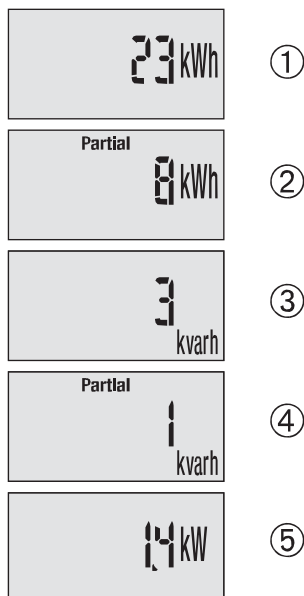
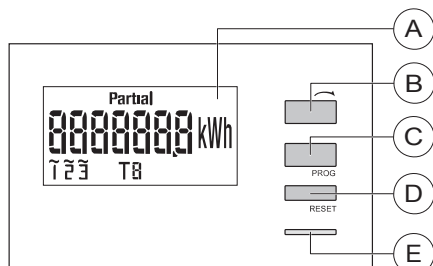
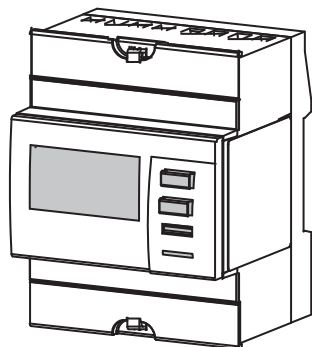


Instrukcja obsługi

3-fazowy licznik energii czynnej, pomiar półpośredni od 50 do 6000 A



* COUNTIS E41

Zasada pracy

Licznik zlicza energię elektryczną czynną i bierną pobraną w instalacji w której jest zainstalowany. Licznik jest wyposażony w wyświetlacz ciekłokrystaliczny z podświetlaniem na którym pokazywany jest aktualny stan pobranej energii oraz chwilowy pobór mocy czynnej. Urządzenie oprócz licznika głównego jest również wyposażone w drugi licznik częściowy. Licznik **COUNTIS E41** jest wyposażony w dedykowane wejście, które pozwala na zliczanie zużycia energii z podziałem na dwie taryfy.

Prezentacja produktu

- A Wyświetlacz ciekłokrystaliczny LCD
- B Przycisk przewijania odczytów
- C Przycisk wejścia w tryb programowania (przekładnia przekładników prądowych i typ sieci)
- D Przycisk kasowania licznika częściowego
- E LED metrologiczny (1 Wh = 10 impulsów)

Programowanie licznika

Przed przystąpieniem do użytkowania należy skonfigurować poniższe parametry licznika:

- przekładnię przekładników prądowych
 - typ sieci (1- lub 3-fazowa)
 - typ obciążenia w sieci (symetryczne lub niesymetryczne)
1. Naciśnij i przytrzymaj przycisk "Prog" przez 3 sekundy aby wejść do menu programowania
 2. Na wyświetlaczu pojawi się prąd pierwotny przekładnika (100A). Naciśnij kolejno przycisk B aby przywołać żądaną wartość prądu (50, 100, 150, 200, 250, 300, 400, 600, 800... 6000A)
 3. Naciśnij przycisk "Prog" aby potwierdzić wybór i przejść do kolejnych nastaw
 4. Na wyświetlaczu pojawi się typ sieci. Naciśnij kolejno przycisk B aby wybrać typ sieci (1L+N, 2L, 3L, 3L+N).
 5. Naciśnij przycisk "Prog" aby potwierdzić wybór.
 6. W sieciach 3-fazowych, w kolejnym kroku należy wybrać rodzaj obciążenia "Symetryczne (BI) / Niesymetryczne (Unbl)" Naciśnij przycisk B aby wybrać odpowiednią nastawę.
 7. Naciśnij przycisk "Prog" aby potwierdzić.
 8. Naciśnij i przytrzymaj przycisk "Prog" przez 3 sekundy aby wyjść z trybu programowania.

Wyświetlanie odczytów

Przycisk "B" służy do przewijania wyświetlacza. Domyślnym ustawieniem wyświetlacza jest odczyt zużycia energii czynnej w bieżącej taryfie.

COUNTIS E40:

1. Pierwsze naciśnięcie: załączenie podświetlenia, odczyt licznika całkowitego energii czynnej w bieżącej taryfie (kWh)
2. Drugie naciśnięcie: odczyt licznika częściowego energii czynnej (kWh)
3. Trzecie naciśnięcie: odczyt licznika całkowitego energii biernej (kVAr)
4. Czwarte naciśnięcie: odczyt licznika częściowego energii biernej (kVAr)
5. Piąte naciśnięcie: odczyt wartości chwilowej pobieranej mocy czynnej (kW)

COUNTIS E41:

Licznik COUNTIS E41 oferuje dodatkowo możliwość zliczania energii z podziałem na dwie taryfy (T1 i T2).

Kasowanie licznika częściowego

- Naciśnij przycisk "B" aż do przywołania na wyświetlaczu stanu licznika częściowego
 - Naciśnij i przytrzymaj przez 3 sekundy przycisk kasowania "D"
- Stany liczników częściowych energii czynnej i biernej zostaną skasowane (wyzerowane).

Komunikat o błędzie "ERROR":

W przypadku błędnego podłączenia licznika, na wyświetlaczu pojawi się komunikat "ERROR".

- Sprawdź czy obwody pomiaru prądu (I1, I2, I3) i napięcia (L1, L2, L3) z tej samej fazy są podłączone do właściwych zacisków licznika
- Sprawdź czy kolejność podłączenia faz jest prawidłowa

Uwaga:

Komunikat T23 na wyświetlaczu oznacza odpowiednio obecność napięcia w fazie 1, 2, 3.

Dane techniczne

Charakterystyka metrologiczna

- Klasa dokładności B (1%) zgodnie z PN-EN50470-3
- LED metrologiczny: 1 impuls = 0.1Wh (po stronie wtórnej przekładników)
Przykład: przekładniki 100/5A
1 impuls = 0.1Wh x przekładnia 20 = 2 Wh
- Prąd rozruchu: 10 mA
- Prąd bazowy: 5 A
- Prąd maksymalny: 6 A

Charakterystyka elektryczna

- Pobór mocy: < 0,6 W i 2,8 VA maks. na fazę
- Zasilanie pomocnicze: 230/400 V AC +/- 15%
- Częstotliwość: 50/60 Hz +/- 2 Hz
- Mierzone wielkości są zapisywane regularnie w pamięci typu EEPROM

Uwaga:

W sieci niesymetrycznej należy podłączyć przekładnik w każdej fazie. W sieci symetrycznej należy podłączyć przekładnik w fazie 1.

Charakterystyka wejścia zmiany taryfy COUNTIS E41

- taryfa 1 = 0 V, taryfa 2 = 230 V AC +/- 15%

Charakterystyka wyjścia impulsowego:

- waga: 100 Wh
- czas trwania: 100 ms
- zasilanie pomocnicze: 20... 30 V AC

Charakterystyka mechaniczna

- Obudowa modułowa: 4 moduły szer. (72 mm)
- Stopień ochrony obudowy: IP20
- Stopień ochrony panelu czołowego: IP50/IK03
- Klasa izolacji: II

Warunki pracy, podłączenia

- Temperatura magazynowania: -25°C do +70°C
- Temperatura pracy: -10°C do +55°C
- Pojemność montażowa zacisków:
 - linka: od 1 do 6 mm²
 - drut: od 1,5 do 10 mm²